

Una única consola para administrar todos sus puntos finales

El software para la administración centralizada de todos sus dispositivos Thin & Zero Client y PC. ThinMan mantiene los gastos operativos bajo control, reduciendo el tiempo requerido para administrar las estaciones de trabajo.

Organización

Con ThinMan, toda la información sobre sus puntos finales y su configuración está a su alcance. Con la interfaz estructurada en árbol, será más fácil asistir sus usuarios.

Descubrimiento automático

ThinMan realiza una búsqueda automática de todos los dispositivos Praim existentes en la red, tanto a través de broadcast, como mediante rangos de direcciones IP, detectando los dispositivos tanto en LAN, como en redes geográficas complejas WAN.

Gestión en grupos y posicionamiento automático de los dispositivos

ThinMan permite el posicionamiento, incluso en modo automático, de los dispositivos en grupos específicos. Los grupos se pueden organizar en base a la pertenencia a intervalos de direcciones IP, a la disposición física o a cualquier característica que elija el administrador.

Búsqueda y ordenamiento simplificados

Los dispositivos se pueden ordenar, filtrar y buscar fácilmente utilizando una o más características del dispositivo o del usuario.

Información completa del dispositivo: RAM, discos, conexiones, versiones de firmware y dispositivos USB conectados

Gracias a ThinMan se pueden visualizar las numerosas características de cada dispositivo. Todos estos atributos se pueden gestionar con filtros, permitiendo identificar mucho más rápido los dispositivos en los que es necesario, por ejemplo, realizar una actualización.

Administración

ThinMan proporciona una administración de punto final simple y completa: ahorro de energía, actualizaciones de software, instalación de aplicaciones, configuración y asistencia remota. Todas las actividades requieren solo unos pocos clics, así puede ahorrar tiempo y dedicarlo a actividades estratégicas para el crecimiento de su empresa.

Wake-on-LAN y administración de energía

Con un sencillo clic del ratón se puede realizar el encendido y el apagado de dispositivos dotados de soporte Wake-on-LAN, también de manera programada.

Gestión de configuración

ThinMan permite recibir la configuración de un dispositivo remoto, con el objetivo de modificarla, guardarla y posteriormente restablecerla en el dispositivo remoto o guardarla en un archivo para utilizarla como plantilla de referencia para





duplicar la misma configuración en otros dispositivos.

Distribución de actualizaciones y configuraciones

Las operaciones de actualización se pueden realizar de manera centralizada, en un dispositivo individual, en una selección múltiple o en grupos. La actualización del firmware se puede realizar de manera planificada en horarios preestablecidos, o en base a eventos (encendido/apagado).

Resetear, clonar y restablecer

ThinMan le permite restablecer fácilmente los dispositivos de red y ofrece un flujo de trabajo extremadamente simple para clonar y restablecer dispositivos Windows Embedded.

Distribución de software de terceros

Gracias a la funcionalidad de instalar paquetes de software de terceros, es posible distribuir e instalar aplicaciones en dispositivos Windows equipados con software Agile4PC, sean Thin Clients y PCs.

Repositorio de plantillas de configuración y firmware

ThinMan proporciona un repositorio para el mantenimiento de plantillas de configuración y actualizaciones de firmware.

Asistencia remota integrada

Gracias a esta característica se puede lanzar una sesión shadowing del dispositivo, en la cual el operador del servicio de asistencia técnica puede trabajar tanto para intervenir en la estación de trabajo, como para ayudar al usuario en sus operaciones con las aplicaciones corporativas.

Automatización

Programe la implementación automática en los puntos finales utilizando configuraciones personalizadas. Es fácil crear y configurar estaciones de trabajo para cualquier usuario o departamento según sus necesidades y el tipo de punto final.

Gestión de actividades para grupos y para selección múltiple de dispositivos

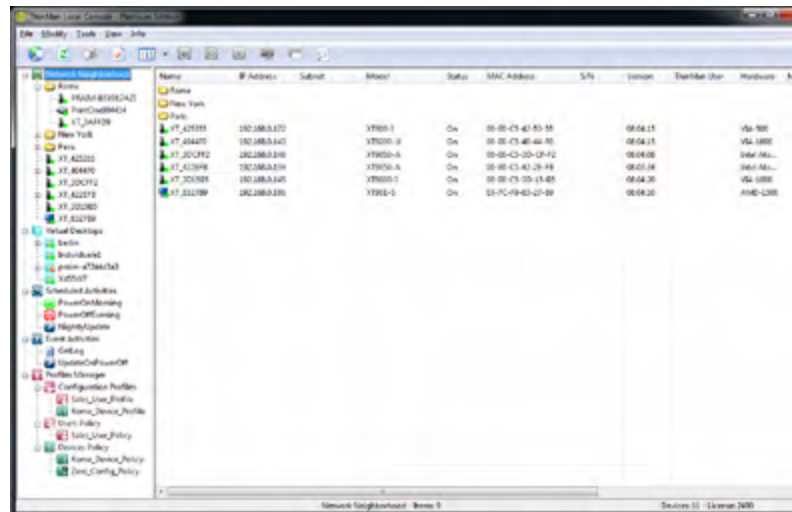
ThinMan soporta la ejecución de acciones para grupos de dispositivos. A través de la selección múltiple de los dispositivos en la interfaz gráfica, se puede realizar una acción sobre un conjunto de manera inmediata.

Ejecución automática de actividades programadas

El planificador integrado permite programar de manera sencilla las acciones en dispositivos individuales, múltiples o para grupos.

Ejecución de actividad en caso de encendido o apagado del dispositivo

Se pueden programar de manera simple eventos como activar o desactivar el endpoint, para una mayor granularidad en la aplicación de políticas automáticas.



Gestión del perfil ThinMan

Esta función permite proporcionar a los dispositivos perfiles de configuración diferentes, en base a políticas definidas para grupos o dispositivos individuales. ThinMan Profile Manager está diseñado para ser escalable, desde pequeñas instalaciones de pocas decenas de unidades, hasta instalaciones de grandes dimensiones con miles de dispositivos administrados.

Clasificador

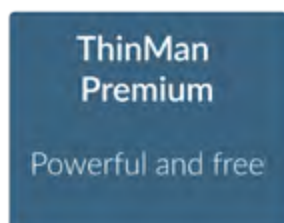
La clasificación se puede utilizar para aplicar automáticamente perfiles de configuración, realizar acciones de configuración o inventario, incluso de manera transversal a grupos de dispositivos.

ThinMan Login: autenticación segura de los usuarios

ThinMan Login es la función que permite proteger los dispositivos contra accesos no autorizados, definiendo usuarios y grupos de usuarios que pueden acceder al dispositivo. ThinMan puede utilizar tanto una base de datos propia, como usuarios Active Directory. ThinMan Login habilita las funciones de Roaming Profile.

Asignación automática del perfil de configuración al usuario o al dispositivo

ThinMan permite configurar automáticamente los nuevos dispositivos conectados en red (Zero Config). Las configuraciones son asignadas automáticamente a grupos o clases de dispositivos en base a las políticas definidas. Además es posible configurar las conexiones, para que sea dependiente del usuario que se conecta al dispositivo. De este modo, cada usuario mantendrá las conexiones independientemente del puesto de trabajo desde el cual está conectado (Roaming Profile).



Ediciones de ThinMan

ThinMan Premium Edition: multitud de funciones, ¡1 año gratuito!

ThinMan Premium ofrece un conjunto completo de funciones para gestionar de manera centralizada toda la infraestructura de Thin Client y PC.



La consola es gratuita durante el primer año de uso y representa una herramienta extremadamente completa y evolucionada para el IT Manager (administrador de TI) que deba gestionar las funciones instaladas incluso si son muchas y complejas. Basta con realizar el registro en la página web de Praim para obtener la licencia Premium.

ThinMan Platinum Edition: ¡configuración sin límites y funciones avanzadas para optimizar al máximo la gestión en entornos complejos!

ThinMan Platinum Edition le ofrece funciones avanzadas, infinitas posibilidades de configuración, múltiples consolas para gestionar diferentes operadores a los que asignar permisos de acceso diferenciados.

Diseñada para empresas complejas, con múltiples sedes o con necesidades especiales, permite al Administrador de IT gestionar de manera completamente automatizada los propios dispositivos y distribuir las operaciones de gestión, control y servicio de asistencia técnica a operadores múltiples.

	ThinMan Premium Edition	ThinMan Platinum Edition
Modo de acceso		
Consola local multioperador	Un usuario	Multiusuario
Consola remota	Un usuario	Multiusuario
Consola Web	Un usuario	Multiusuario
Access Control List a la consola de usuarios locales (ThinMan Access Control)	Un usuario	Multiusuario
Access Control List a la consola de usuarios Active Directory (ThinMan Access Control)	-	Multiusuario
Dispositivos soportados		
Thin Clients Praim	Hasta 10000	Según licencia
Agile4PC	Según suscripción Agile4PC	Según suscripción Agile4PC
Agile4Pi	Según suscripción Agile4Pi	Según suscripción Agile4Pi
ThinOX4PC	Según suscripción ThinOX4PC	Según suscripción ThinOX4PC
ThinMan Repeater	-	Según licencia
Organización de dispositivos		
Búsqueda automática via broadcast/ rango IP	✓	✓
Búsqueda rápida basada en propiedades	✓	✓
Ordenación por propiedades	✓	✓
Creación de grupos de dispositivos	✓	✓
Propiedades de grupo por rango IP y máscara de subred	✓	✓
Vista de grupos por mapa personalizado	-	✓
Vista de grupos en base a filtros por usuario	-	✓
Vista detallada cronológica de nuevos dispositivos y últimas notificaciones	✓	✓
Vista detallada por características de RAM y disco	✓	✓
Administración de dispositivos		
Encendido y apagado	✓	✓
Wake-On-LAN	✓	✓
Wake-On-LAN Relay - Encendido en sedes remotas	-	✓
Monitorización de estado	✓	✓
Asistencia remota (shadowing) de dispositivos	✓	✓
Acciones con múltiples dispositivos	✓	✓
Configuraciones / Actualizaciones		
Configuración Off-line de dispositivos	✓	✓
Guarda/copia/backup/recuperación de configuración	✓	✓
Actualización software de dispositivo	✓	✓
Reset a fábrica Thin Client XPe, WES7, WES8, WIN10 IOT	✓	✓
Backup, recuperación y clone de Thin Client XPe, WES7, WES8, WIN10 IOT	✓	✓
Distribución de software de terceros hacia Thin Client XPe, WES7, WES8, WIN10 IOT, Agile4PC	✓	✓
Repositorio de plantillas	✓	✓
Repositorio de paquetes	✓	✓
Automatización de actividades y configuración		
Planificador de actividades	Hasta 3	Ilimitada
Actividades por eventos	Hasta 3	Ilimitada
Distribución automática de perfiles por dispositivo (Zero Config)	Hasta 3	Ilimitada
Servicio de autenticación por Login (ThinMan Login)	ThinOX Thin Clients	ThinOX Thin Clients
Servicio de autenticación por Login (ThinMan Login)	-	✓
Servicio de autenticación para usuarios de Directorio Activo (ThinMan Login)	-	✓
Vista dinámica de usuarios conectados(ThinMan Login)	Sólo usuarios locales	✓
Clasificador	-	✓
Informes		
Inventario en línea de dispositivos gestionados	-	✓
Registro extendido de diagnósticos	✓	✓
ThinMan Server		
Base de datos HSQL integrada	✓	✓
Soporte de BBDD externa MySQL	-	✓
Soporte de BBDD externa Microsoft SQL Server	-	✓
Servidor ThinMan secundario de réplica / backup	-	✓

Ver. 1.6 Agosto 2018

ThinMan: licencias y suscripción

Licencias

La consola ThinMan basa su sistema de licencias en la cantidad de dispositivos Thin Client gestionados y está sujeta a la suscripción ThinMan obligatoria desde el segundo año de uso.

La gestión de los productos de software Agile4PC y ThinOX4PC está incluida en la tarifa de uso del software.

Dispositivos	ThinMan Premium Edition	ThinMan Platinum Edition
Gestión Thin Client	Gratis 10000 dispositivos gestionables incluidos	Licencia de pago
Gestión ThinOX4PC	Incluída en la tarifa	Incluída en la tarifa
Gestión Agile4PC	Incluída en la tarifa	Incluída en la tarifa
Gestión Agile4Pi	Incluída en la tarifa	Licencia de pago
Gestión ThinMan Repeater	-	Licencia de pago
Gestión usuarios Smart Identity	-	Incluída en la tarifa



ThinMan Subscription

ThinMan Subscription le permite aprovechar al máximo los servicios disponibles para los productos Praim.

La tarifa permite que ThinMan administre los dispositivos Thin Client con las siguientes ventajas:

Gestión de dispositivos
Habilitada con software subscription activa
Servicio de soporte técnico de ThinMan Console
Acceso al servicio de soporte web
Acceso al servicio de soporte telefónico
Servicio de conexión con asistencia remota
Formación
Descuento del 30% en los cursos de formación Praim

