

Agile4PC transforma sus PCs de red en dispositivos flexibles y completamente administrados

Con Agile4PC y el software de administración ThinMan puede controlar centralmente todos sus PCs. Con la interfaz simplificada puede bloquear los escritorios y proteger los PCs de instalaciones y malware no deseados.

Control y gestión

La administración de sus PCs en una sola herramienta

Agile4PC conecta sus PCs a la consola de administración ThinMan. Con ThinMan puede monitorear, configurar y distribuir software en sus PCs y automatizar cualquier operación, liberando su tiempo.

Controle y administre los PCs corporativos dentro y fuera del dominio de Microsoft

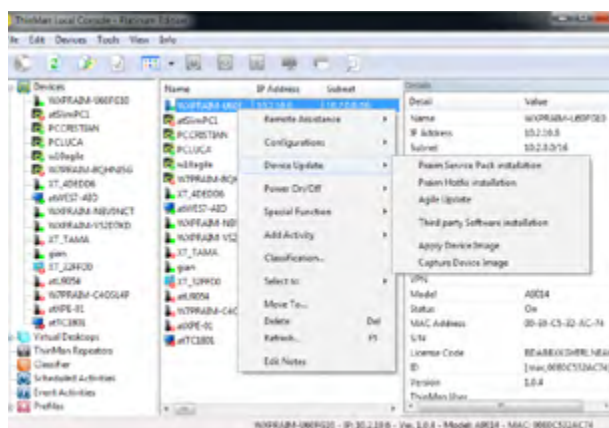
Utilizando la consola de gestión ThinMan es posible buscar y visualizar en una estructura en árbol, todas las estaciones de trabajo Agile4PC. Gracias a la consola es posible organizarlas rápidamente en grupos. También es posible personalizar la plataforma de gestión según sus preferencias y necesidades. Todas las tareas de configuración y administración de software y distribución pueden realizarse sin tener que administrar sus PCs dentro de un dominio de Microsoft.

Administre sus PCs y las configuraciones de acceso a Citrix, VMware y Microsoft RDS

Encendido, apagado, y el restablecimiento de las estaciones de trabajo, son solo algunas de las operaciones que el administrador puede realizar. Las configuraciones de acceso a arquitecturas remotas se pueden configurar y distribuir fácilmente a los PCs en la red.

Administrar configuraciones de red Wi-Fi

A través de Agile4PC puede configurar fácilmente el acceso a la red Wi-Fi corporativa y luego distribuirlo a todos los puntos finales.



Distribución del software

Los dispositivos Agile4PC pueden recibir, además de su configuración dedicada, paquetes de instalación de software de terceros. Un procedimiento guiado sumamente sencillo incluido en la consola ThinMan, hace que un proceso que, de otro modo sería muy complejo en ambientes distribuidos, sea elemental.

Servicio de asistencia remota

Todos los dispositivos Agile4PC tienen un sistema de asistencia remota ofrecido por ThinMan. Los operadores del servicio de asistencia, pueden lanzar sesiones de asistencia remota directamente desde la consola, sin la necesidad de recurrir a herramientas externas, con una gran simplificación y optimización del tiempo/coste del servicio de asistencia.

asistencia, pueden lanzar sesiones de asistencia remota directamente desde la consola, sin la necesidad de recurrir a herramientas externas, con una gran simplificación y optimización del tiempo/coste del servicio de asistencia.



Desktop lockdown

Mayor seguridad para sus PCs

Agile4PC le permite reemplazar el escritorio de Windows con una interfaz inteligente y controlada para acceder a aplicaciones locales y remotas.

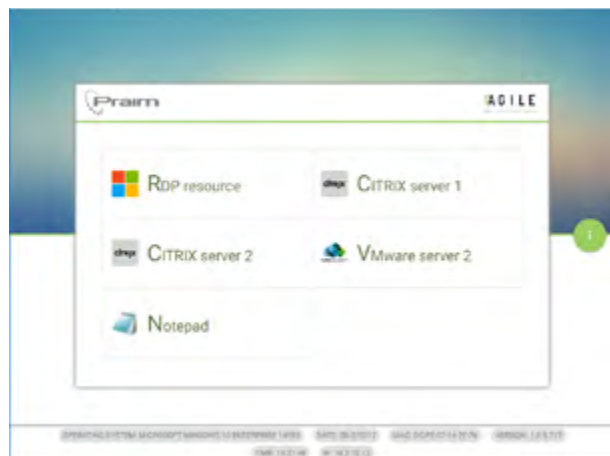
Reemplace el escritorio de Windows con una interfaz inteligente y bloquee el acceso a los parámetros de configuración

El usuario tiene acceso a los recursos dedicados a él, a través de una interfaz sencilla, muy similar a un teléfono moderno.

El acceso exclusivo a los parámetros de sistema está reservado al administrador, el cual puede decidir a qué configuraciones puede tener acceso el usuario, así como bloquear las operaciones no deseadas.

Bloquear la escritura en disco con la administración de Microsoft UWF (Unified Write Filter)

Agile4PC puede gestionar directamente las funciones Enhanced Write Filter (EWF) y Unified Write Filter (UWF) de Microsoft, en sistemas Embedded y PC, cuando está presente y habilitado.



Distribución de certificados de seguridad y gestión de caducidad de contraseñas

Agile4PC permite la distribución de certificados de seguridad, evitando el uso de las más complejas Group Policy de dominio de Microsoft, así como la administración de la caducidad y actualización de las contraseñas de los usuarios.

Autenticación a través de la red Wi-Fi y funcionalidad ThinMan Login

Agile4PC le permite aprovechar el acceso a la red Wi-Fi para autenticar al usuario y acceder a los recursos corporativos, así como también utilizar funciones avanzadas de ThinMan Login. Estas funciones garantizan la seguridad y despliegan al instante un perfil de configuración del dispositivo personalizado para el usuario que se autentica.

Kioscos browser

Cree sus kioscos en segundos

Con Agile4PC, solo 5 clics son suficientes para crear un kiosco de pantalla completa y personalizado. Desde el punto de información hasta la señalización digital, con Agile4PC puede crear y controlar el kiosco de manera simple y automática.

Con Agile4PC, el administrador puede personalizar el acceso al navegador, dejando la barra de direcciones y los comandos de navegación y búsqueda disponibles para el usuario.

Agile4PC es perfectamente compatible y particularmente adecuado para crear estaciones de trabajo con soporte táctil.

Instalable en dispositivos con Windows 7, Windows 8.1 y Windows 10.

Licencias

Agile4PC se puede comprar como una tarifa de uso anual por dispositivo.

La tarifa se divide en dos niveles, para el uso integrado con la consola de administración ThinMan.

Agile4PC Premium - New Licence - Lease fee, 1 Endpoint

Agile4PC Platinum - New Licence - Lease fee, 1 Endpoint



	Agile4PC Premium	Agile4PC Platinum
Características		
Bloqueo estación de trabajo con la interfaz Agile Mode	✓	✓
Personalización información	✓	✓
Personalización información usuario - Video - Ratón - Teclado - Audio	✓	✓
Personalización gráfica Agile mode - Imagen fondo - Colores - Logo	✓	✓
Gestión certificado	✓	✓
Wi-Fi manager	✓	✓
Wi-Fi Login	Sí, con Agile mode	Sí, con Agile mode
ThinMan Smart Identity	-	Sí, con Agile mode
Gestor de recursos		
Reinicio de conexión	✓	✓
Asistencia remota	✓	✓
Conexiones soportadas		
Google Chrome	✓	✓
Internet Explorer	✓	✓
Aplicación local	✓	✓
Citrix receiver	✓	✓
VMware Horizon Client	✓	✓
Microsoft RDP client	✓	✓
Gestión		
Gestión de Agile4PC con ThinMan	✓	✓
Software Distribution	✓	✓
Remote Service Support	✓	✓
Gestión de acceso ThinMan Login	-	✓
Gestión sencilla de actividades (Scheduler)	Max 3 actividades	✓
Perfiles de dispositivos	Max 3 perfiles	✓
Clasificador	-	✓
Soporte ThinMan Repeater	-	✓
Gestión de inventario y logs	-	✓
Sistemas Operativos soportados		
Windows 10	✓	✓
Windows 8.1	✓	✓
Windows 7	✓	✓

Ver. 1.6 Agosto 2018