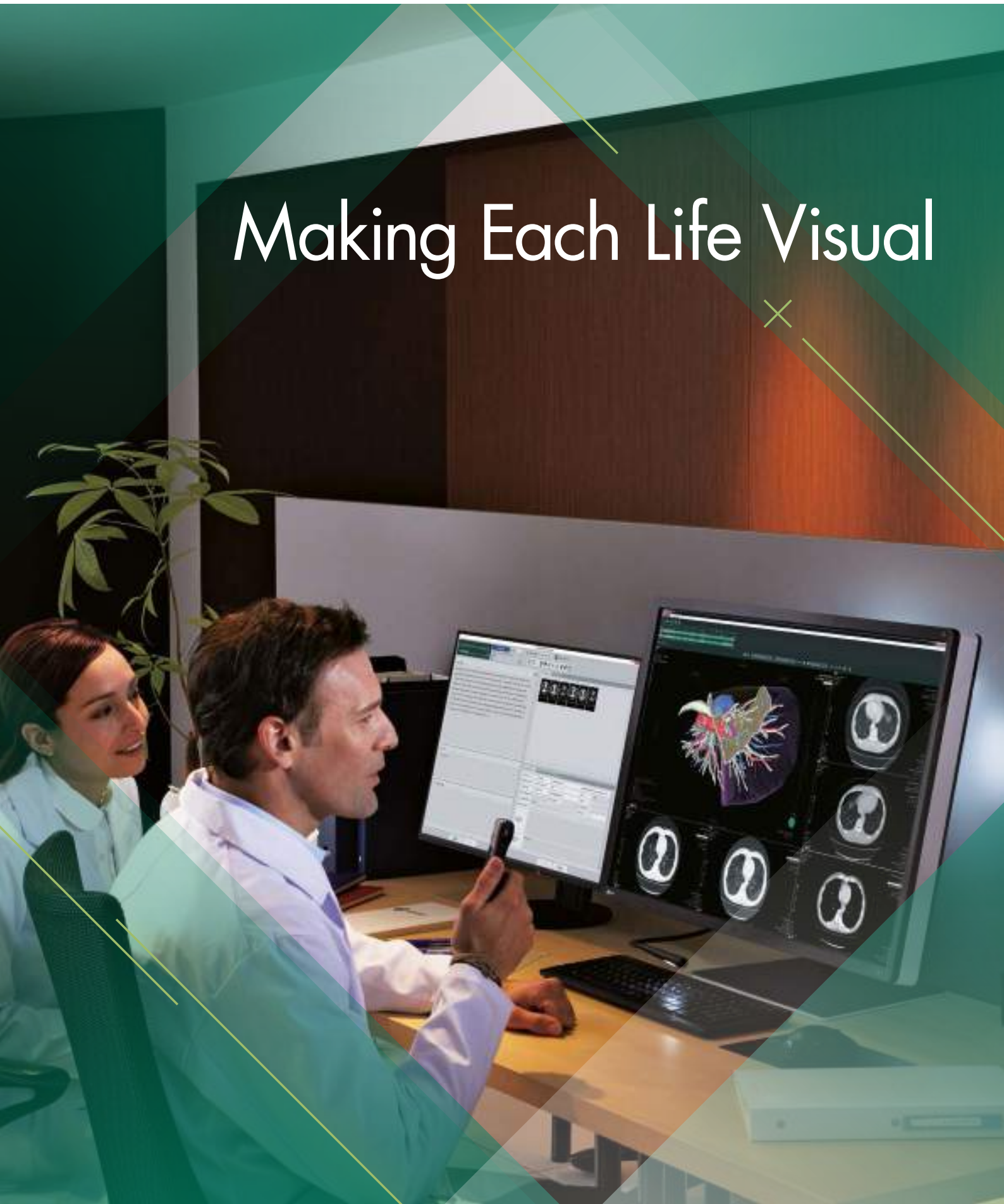




Medical Monitor Solutions

RadiForce®

Making Each Life Visual



Making Each Life Visual

Cada vida es única. El tratamiento médico de cada persona debe adaptarse para cumplir sus necesidades individuales.

En la era de la medicina de precisión, las posibilidades que ofrecen las biotecnologías, la inteligencia artificial y la tecnología de la información abren caminos completamente nuevos para el diagnóstico, la prevención y el tratamiento.

La precisión requiere información completa. Recopilación, vinculación y análisis de datos, así como registrar, almacenar y evaluar datos de imagen, por lo tanto representa un recurso crítico para las prácticas médicas modernas.

Tratamientos más rápidos realizados con éxito, mejor calidad de vida: la innovación técnica tiene un impacto inmediato en los procesos médicos en hospitales y quirófanos. Es por eso que empleamos toda nuestra experiencia y trabajamos junto con personal y equipos médicos altamente calificados para producir sistemas confiables para procesar datos de imágenes en la era de la medicina de precisión.

Nuestro conocimiento está al servicio de una mejor salud.
Cada vida vale la pena.

Making Each Life Visual.



Medical Monitor Solutions RadiForce®

RadiForce son monitores especialmente diseñados, monocromáticos y en color de 1 a 12 megapíxeles que tienen plenamente en cuenta la necesidad de las instituciones médicas. Calibración estándar DICOM® y las altas prestaciones de alto rendimiento necesarias para diagnósticos precisos.



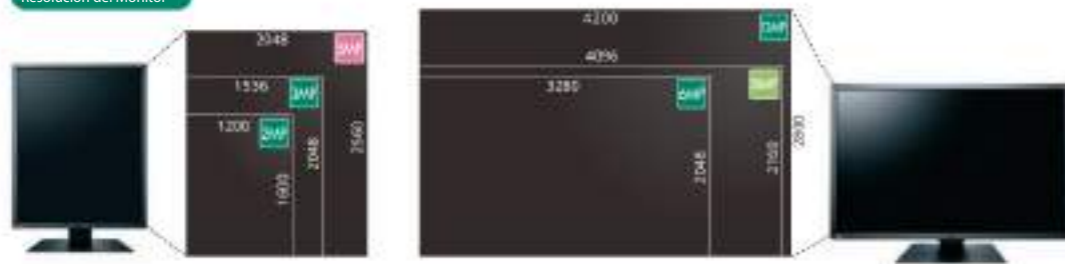
Visualización con la Resolución Adecuada

Cada modalidad varía en su visualización de imágenes médicas en cuanto a tamaño y volumen de información. Los monitores RadiForce vienen en una gama de resoluciones para la visualización de imágenes apropiadas para cada modalidad.

Datos Originales

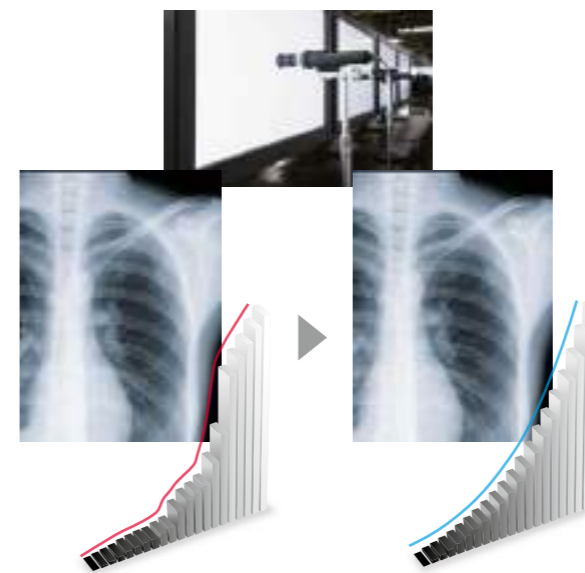


Resolución del Monitor



Hacer el Diagnóstico Preciso

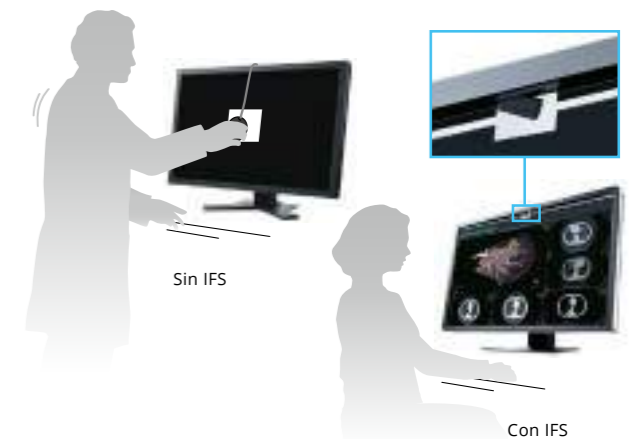
EIZO mide y ajusta cuidadosamente cada tono de escala de grises para con DICOM Parte 14. Además, en el arranque o al despertar, la función estabiliza rápidamente el nivel de brillo y compensa las fluctuaciones causadas por temperatura ambiente y el paso del tiempo, lo que permite un brillo y escala de grises estables.



Gestione Control de Calidad sin Esfuerzo

Un sensor frontal integrado (IFS) alojado en el bisel frontal mide el brillo y los tonos de la escala de grises y se calibra según el estándar DICOM. El IFS manos libres realiza tareas de control de calidad y no interfiere con el área de visualización mientras está en uso. Esto reduce drásticamente la carga de trabajo y los costes de mantenimiento necesarios para mantener el control de calidad del monitor.

Todos los modelos excepto MX243W, MX194, and MS236WT-A.





Uniformidad en Toda la Pantalla

La función Ecuador de Uniformidad Digital (DUE) ayuda a igualar las fluctuaciones de brillo y croma en diferentes partes de la pantalla para proporcionar imágenes más suaves, una calidad normalmente difícil de alcanzar debido a las características de los monitores LCD.

Todos los modelos excepto MS236WT-A.



Sin DUE



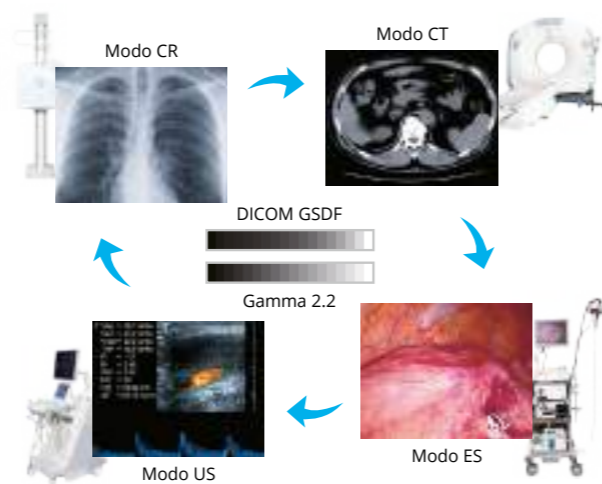
Con DUE

La imagen es meramente ilustrativa. Los resultados reales varían dependiendo del modelo y el entorno.

Seleccione el Modo ideal para las Modalidades

La función CAL Switch permite elegir varios modos para diferentes modalidades como CR, CT y endoscopia. Se puede acceder a ella cómodamente mediante los botones del panel frontal del monitor para cambiar fácilmente a las condiciones óptimas de visualización de imágenes.

El número o el tipo de los modos varían según el modelo.



Variaciones para Necesidades Específicas de los Usuarios

EIZO ofrece pantallas antirreflejo (AG) y antirreflejo (AR) para adaptarse a los entornos de los usuarios. EL TRATAMIENTO AG es ideal para entornos excepcionalmente brillantes y reduce drásticamente el deslumbramiento de la iluminación ambiental. El tratamiento AR es ideal para entornos moderadamente iluminados para reducir el leve resplandor de la pantalla manteniendo texto y las imágenes.

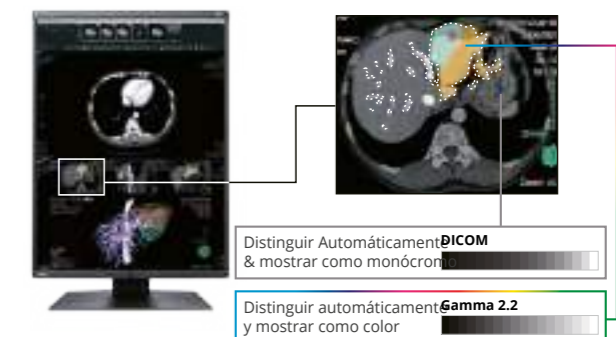


Visualización Monocroma y en Color

La función Gamma híbrida PXL crea automáticamente una pantalla híbrida en la que cada píxel tiene una escala de grises óptima. Como resultado imágenes monocromas como rayos X, IRM y TC se muestran en la escala de grises DICOM, mientras que las imágenes en color, como las de ultrasonidos y endoscopia se reproducen en correspondencia con Gamma 2.2. Esto mejora la eficacia de la visualización de imágenes monocromas y en color en una misma pantalla.



Consulte las especificaciones en las páginas 20-23 para conocer la disponibilidad.





Ahorrar Energía Fuera de Casa

El sensor de presencia equipado con algunos modelos indica al monitor que pase al modo de ahorro de energía cuando detecta que usted está ausente, y luego reanuda el funcionamiento normal a su regreso. Esto garantiza que el monitor ahorra energía cuando no está en uso, uniendo comodidad y ahorro.

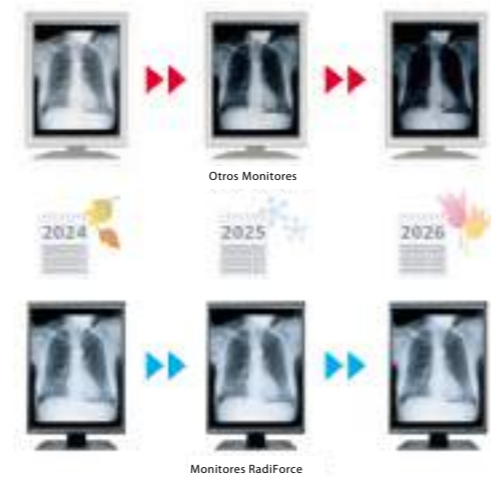
Compruebe la disponibilidad en las especificaciones de las páginas 20 - 23.



Confía en una Luminosidad Estable

La confianza de EIZO en la calidad de sus productos se extiende a estabilidad del brillo, que también está cubierta durante el tiempo de uso especificado en la garantía.

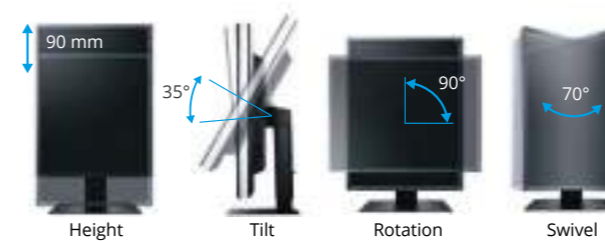
Todos los modelos excepto el MS236WT-A.



Mejorar la Operatividad

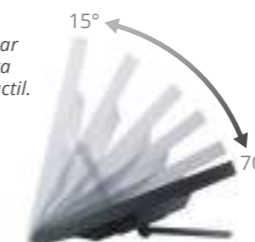
El soporte altamente versátil de EIZO ofrece inclinación, giro y un amplio rango de ajuste de altura, lo que le permite utilizar el monitor con mayor comodidad.

Los rangos de movimiento específicos de los soportes varían según el modelo. Consulte las páginas 20 - 23 para las especificaciones de todos los monitores.



En la imagen: RX370

MS236WT-A viene con un soporte que permite inclinar el monitor hacia atrás para facilitar el uso del lápiz táctil.



Instalación sin Esfuerzo

EIZO, en colaboración con socios comerciales, verifica la compatibilidad de las estaciones de trabajo con los monitores EIZO. Con nuestros años de experiencia y know-how, llevamos a cabo pruebas profesionales en nuevas estaciones de trabajo y PCs tan pronto como salen al mercado. En el sector sanitario, donde la fiabilidad lo es todo, EIZO proporciona la garantía necesaria para una instalación sin esfuerzo.

Verificamos aspectos como:

- ✓ Operabilidad estable con workstations/PCs
- ✓ Calidad de Imagen que puede mostrar imágenes DICOM



RadiForce® G&R-Series

La amplia gama de monitores de alta resolución de G&R ofrece la solución para cualquier aplicación en el ámbito médico. Estos monitores son la elección perfecta para uso profesional y a largo plazo endiagnósticos médicos, como mamografías, radiografía de proyección y radiología convencional, gracias a su alto brillo y larga vida útil. Monitores adecuados de 2 a 12 megapíxeles, en monocromo y color, para cada zona del cuerpo humano y método de imagen.



MAMMO 12MP RX1270
78.4 cm (30.9") Monitor Color LCD



6MP RX660
76 cm (30.0") Monitor Color LCD



Disponibilidad Multimodal

Los monitores multimodalidad son capaces de mostrar imágenes para adaptarse a varias modalidades, como CR, RD, RM, TC, patología y ecografía. Las pantallas de alta resolución de 12 MP de RadiForceRX1270 también muestran imágenes de mamografía digital, así como imágenes seccionales de TC de última generación gracias a su pantalla y resolución con un detalle excepcional.



Ver Imágenes sin problemas

Los monitores multimodalidad RadiForce le permiten ver imágenes lado a lado sin los molestos biseles que suelen verse en los típicos montajes de varios monitores. Esto evita al ojo moverse entre dos pantallas para mayor eficacia del lector.



Work-and-Flow

Evoluciona tu Lectura de Imágenes

A medida que se digitalizan más modalidades de imagen, los radiólogos ven cada vez más información en sus pantallas. La exclusiva tecnología Work-and-Flow de EIZO alivia la complejidad del workflow de imágenes con nuevas funciones desarrolladas pensando en el radiólogo. Los usuarios pueden aprovechar las funciones Work-and-Flow con los monitores RadiForce y el software RadiCS LE incluido.

Hide-and-Seek

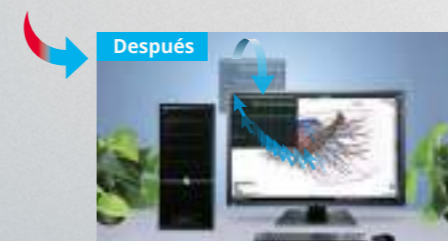
Referencias Rápidas



La función Hide-and-Seek permite a los usuarios ocultar fácilmente la ventana PinP (Picture in Picture) que no esté en uso y volver a abrirla cuando sea necesario moviendo el cursor del ratón al borde de la pantalla. Esto elimina la necesidad de un monitor adicional, al tiempo que permite una visualización rápida y eficaz de informes, historiales de pacientes y otra información.



Consulte las especificaciones en las páginas 20-23 para conocer la disponibilidad.



Switch-and-Go:

Trabajo sin Barreras

Con la función Switch-and-Go, puede manejar dos estaciones de trabajo diferentes al mismo tiempo con un solo ratón y teclado. Trabaje en varios monitores con movimiento intuitivo del cursor o cambiar las señales entre estaciones de trabajo según sea necesario sin cambiar de ratón o teclado cada vez. Esto permite reducir el número de monitores en el flujo de trabajo y mejora la eficiencia de trabajo.



Más Información con Animaciones.

RadiForce® Mammo-Series

En el proceso de detección precoz del cáncer de mama imágenes precisas y de calidad constante. EIZO proporciona un diagnóstico óptimo confianza con versiones distintivas de la serie RadiForce Mammo para la visualización de imágenes de mama.



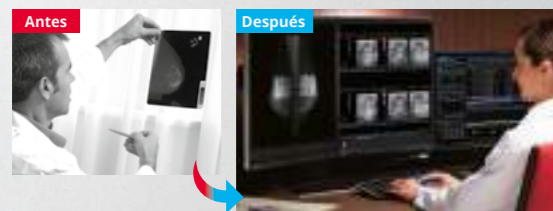
12MP RX1270
30.9" Color LCD Monitor

Work-and-Flow Point-and-Focus Enfoque Fácil y Rápido



Con la función Point-and-Focus puede seleccionar y enfocar rápidamente las áreas de interés con solo tu ratón y el teclado. Cambie el brillo y tonos de gris de determinados puntos de la pantalla para facilitar la interpretación.

Consulte las especificaciones en las páginas 20-23 para conocer la disponibilidad.



Más Información
con Animaciones.

Imágenes Mamarías Todo en Uno

RadiForce RX1270 crea el equilibrio perfecto entre comodidad y funcionalidad en las salas de lectura. Con sus 12 megapíxeles (4200 x 2800) de resolución y tamaño compacto de 30,9 pulgadas, puede ver cómodamente varias imágenes de senos una al lado de la otra en una sola pantalla. Además, el monitor viene con una luz trasera que ilumina suavemente la pared de detrás, creando la luz ambiental ideal para mejorar la precisión de la lectura.



MammoDuo integra dos monitores de 5 megapíxeles uno al lado del otro en un soporte diseñado específicamente.

RX560 MammoDuo GX560 MammoDuo

Con el bisel más estrecho del mundo de 7,5 mm en un monitor de 5 megapíxeles, dos monitores uno al lado del otro tienen una anchura de bisel combinada de sólo 15 mm. Además, el bisel sólo tiene 2,5 mm de grosor para ayudar a tus ojos a pasar rápidamente de un monitor a otro.



5MP 5MP RX560-MD
21.3" Color LCD Monitors with Dual Screen Configuration

5MP RX560
21.3" Color LCD Monitor



5MP 5MP GX560-MD
21.3" Monochrome LCD Monitors with Dual Screen Configuration

5MP GX560
21.3" Monochrome LCD Monitor

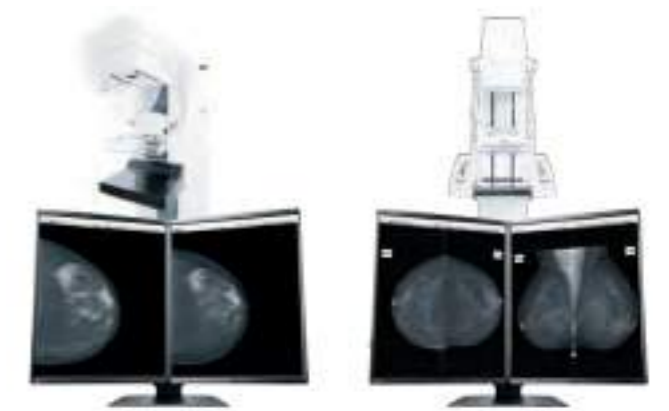
Compatibilidad con Todo Tipo de Colores

Equipado con un panel LTPS (polisilicio de baja temperatura) el RX560 alcanza una luminosidad máxima de 1100 cd/m² y una relación de contraste de 1500:1, similar a la de los monitores monocromos. Esto garantiza que con una sola pantalla, las imágenes monocromas como la tomosíntesis mamaria y la mamografía con precisión junto a imágenes en color como resonancia magnética, tomografía computarizada ecografía, patología y biopsias para examinar con precisión el tejido mamario.



Exploración Mamaria Óptima

La GX560 de 5 megapíxeles (2048 x 2560) adopta un panel LTPS (polisilicio de baja temperatura) con un brillo máximo de 2500 cd/m² y un paso de píxel de 0,165 mm. Reproduce imágenes mamográficas de gran volumen mamográficas de gran volumen con un mínimo de adelgazamiento y es adecuado para distinguir masas espiculadas y las delicadas sombras de las calcificaciones. Además, el tiempo de respuesta de 12 milisegundos de tiempo de respuesta permite una visualización de la tomosíntesis mamaria.



Tomosíntesis Mamaria

Mamografía

RadiForce® G&R-Series

Los monitores de alta resolución de 3 megapíxeles son capaces de una visualización completa de imágenes de tórax. Los monitores de 2 megapíxeles son ideales en variedad de tareas, desde imágenes de CR, DR, MRI y CT hasta su uso como terminal PACS / HIS / RIS terminal.



3MP RX370
21.3" Color LCD Monitor



2MP RX270
21.3" Color LCD Monitor



3MP GX340
21.3" Monochrome LCD Monitor



2MP GX240
21.3" Monochrome LCD Monitor

Work-and-Flow

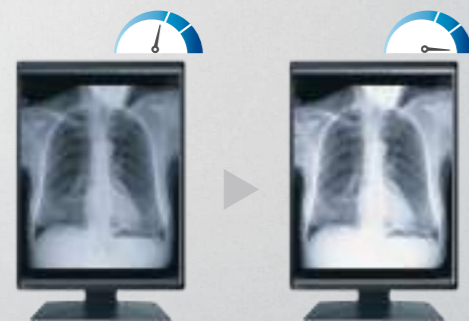


Más Información con Animaciones.
<https://www.eizoglobal.com/i/workandflow/>

Potencie las Imágenes para Facilitar su Visualización

La función de Instant Backlight Booster maximiza temporalmente el brillo del monitor para facilitar la visualización de imágenes médicas detalladas.

DICOM Parte 14 no es compatible mientras Instant Backlight está activado. Compruebe la disponibilidad en las especificaciones de las páginas 20 - 23.

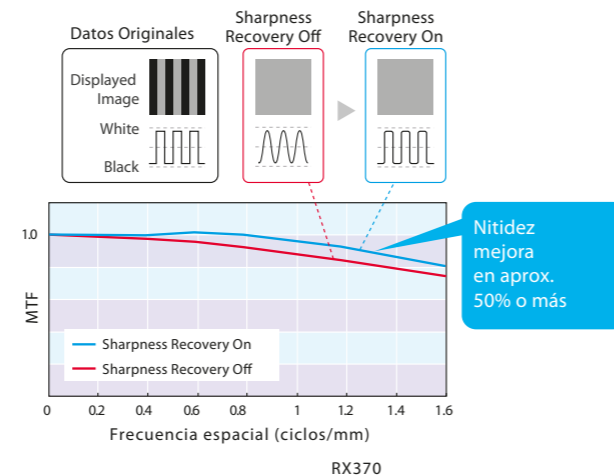


Instant Backlight Booster Off Instant Backlight Booster On

Lograr una Claridad Fiel a los Datos de Origen

Un monitor médico debe ser capaz de brillo para cumplir las normas de rendimiento. Sin embargo, para lograr un alto brillo en un panel LCD hay que aumentar la relación de apertura de píxeles. Esto provoca una inevitable disminución de la nitidez. Con la tecnología Sharpness Recovery de EIZO, la disminución de la nitidez (MTF). Esto le permite mostrar una imagen segura en el monitor que es fiel a la original, incluso a altos niveles de brillo.

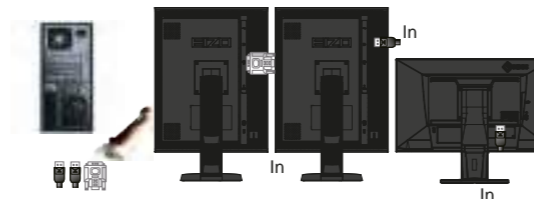
Disponible con los modelos RX1270, RX660, RX560, GX560, RX370 y RX270.



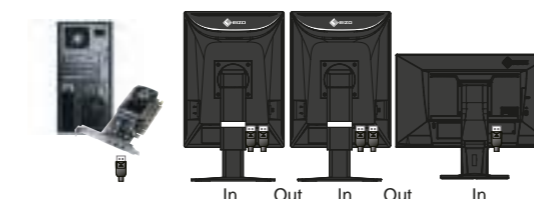
Configuración Multimonitor sin Complicaciones

Utilizando la conexión de salida DisplayPort™, puede controlar varios monitores en una secuencia en cadena. Este le permite configurar una configuración multimonitor sin la dificultad de un cableado excesivo.

Disponible con los modelos RX1270, RX660, RX560, GX560, RX370 y RX270.



Sin DisplayPort Output



Con DisplayPort Output

Discernir las Sutilezas de los Tonos de la Escala de Grises

Visualización simultánea en escala de grises de 10 bits (1.024 tonos) reproduce imágenes monocromas con una gran profundidad de bits para un resultado más nítido y claro.

Tarjeta gráfica de 10 bits y software de visualización de 10 bits necesarios para visualización de 10 bits.

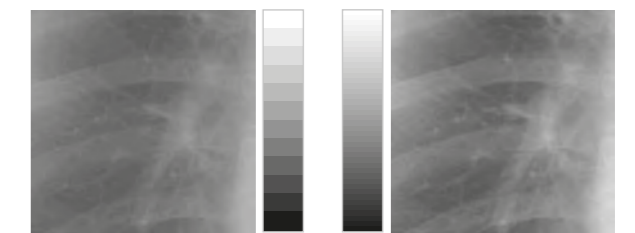
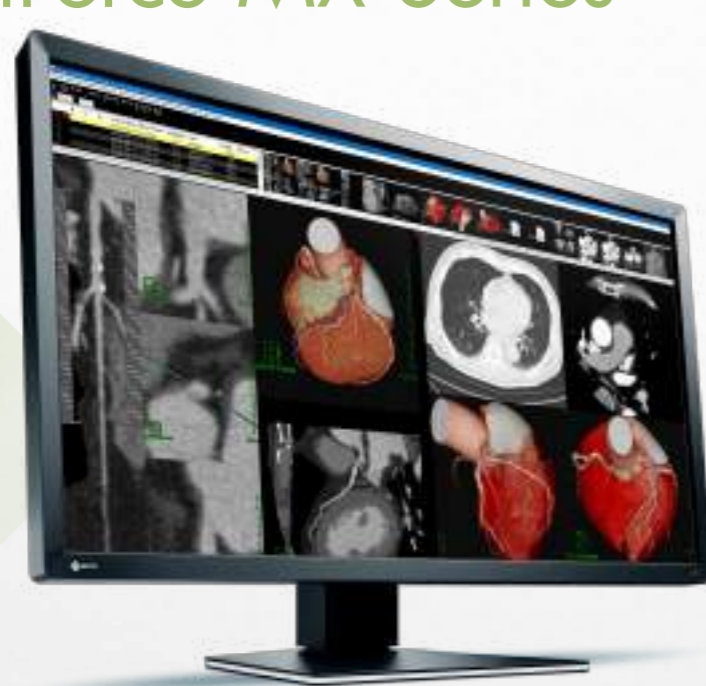


Imagen de 8 bits

Imagen visualizada de 10 bit

RadiForce® MX-Series

Los monitores de rendimiento económico superior son ideales para visualizar historias clínicas de pacientes con imágenes médicas de IRM y TC en DICOM Parte 14 estándar. Además, están disponibles en formato panorámico y cuadrados con varias resoluciones para satisfacer las diversas necesidades de hospitales y clínicas.



8MP MX317W
30.5" Color LCD Monitor



2MP MX217
21.3" Color LCD Monitor



2.3MP MX243W
24.1" Color LCD Monitor



1MP MX194
19.0" Color LCD Monitor



2MP MS236WT-A
23.0" Touch Panel Color LCD Monitor

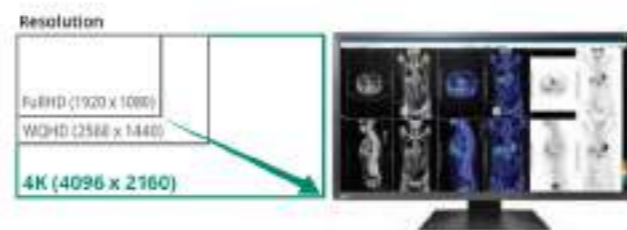
Conexión Optimizada con USB Type-C

El MX317W cuenta con una conectividad USB Type-C® que permite mostrar vídeo, transmitir señales USB, suministrar alimentación a estaciones de trabajo móviles conectadas, e incluso transmitir una señal de red. Esta práctica conectividad hace que sea más rápido y fácil conectar su estación de trabajo móvil cuando se trabaja a distancia o en casa.



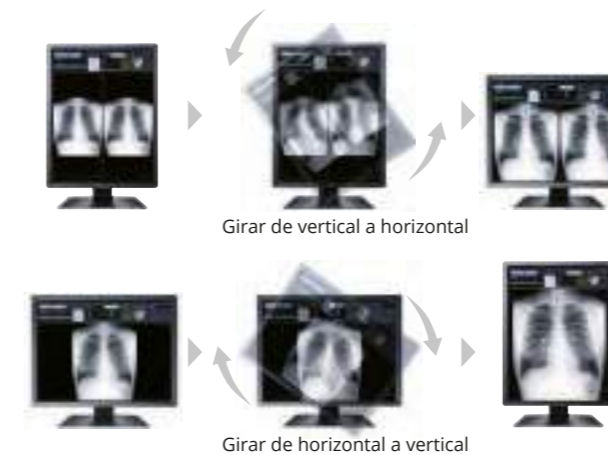
Flujo de Trabajo Mejorado con Resolución de 8 MP

La MX317W ofrece la resolución más alta de la Serie MX, mostrando 8 megapíxeles de información (4096 x 2160 píxeles) en la gran pantalla de 30,5 pulgadas. En entornos donde a menudo se muestran simultáneamente aplicaciones y ventanas simultáneamente, esto permite en una sola pantalla.



Girar el Monitor Según la Imagen

Tras instalar el software de control de calidad RadiCS LE incluido, puede vincular la función Image Rotation Plus con el sensor de gravedad integrado del MX217. Esto permite que la pantalla cambie automáticamente a modo vertical u horizontal en función de la orientación del monitor.



Escritura Suave y Detallada

El MS236WT-A acepta la entrada táctil de un dedo o de un lápiz óptico disponible en el mercado, por lo que se puede escribir letras pequeñas y detalladas en un historial médico.



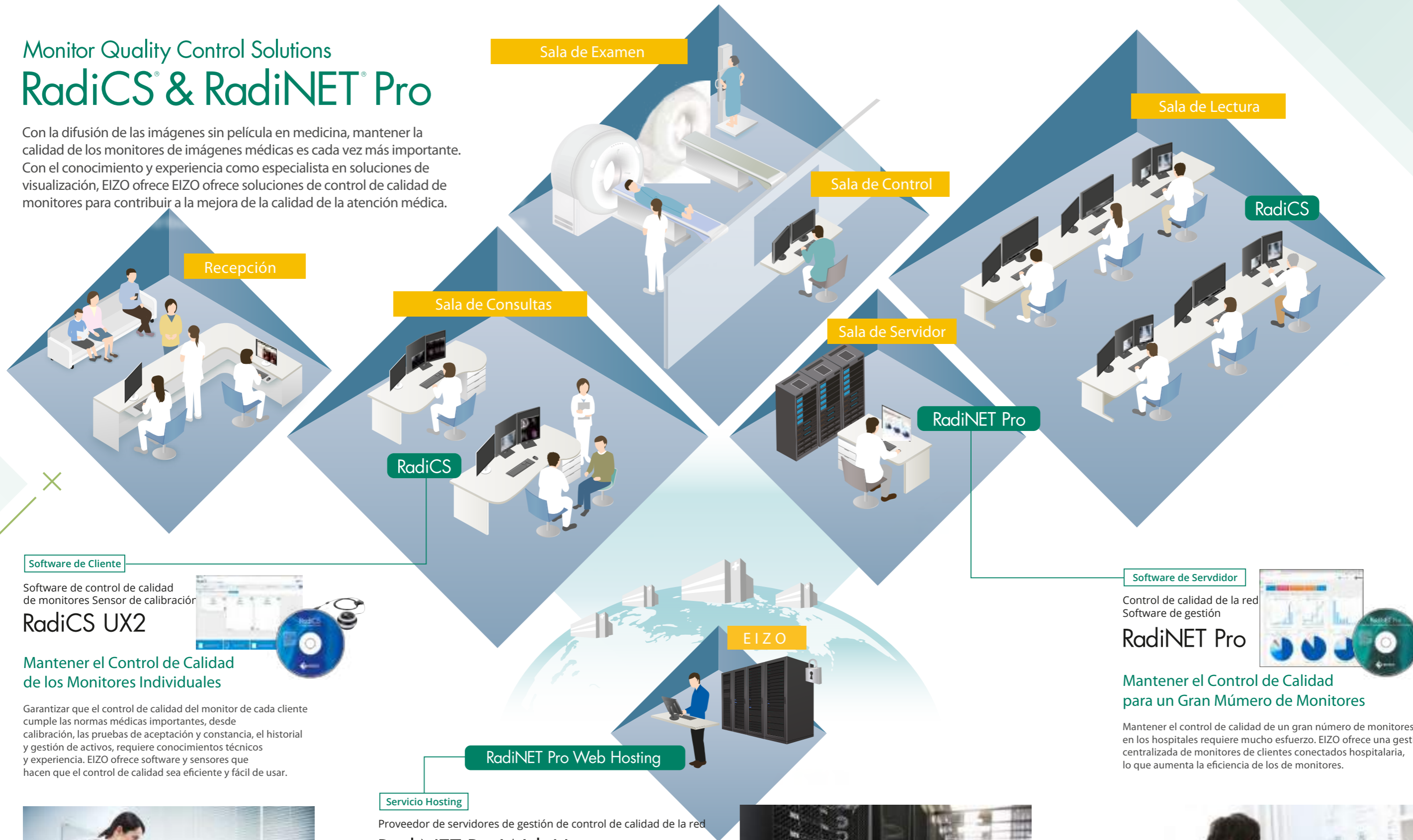
El MS236WT-A está equipado con rechazo de la palma de la mano que le permite apoyar la mano directamente sobre la pantalla sin causar ninguna entrada táctil involuntaria, para que pueda concentrarse en la escritura.

El área mínima de activación del rechazo de la palma es de 2 x 2 cm.



Monitor Quality Control Solutions RadiCS® & RadiNET® Pro

Con la difusión de las imágenes sin película en medicina, mantener la calidad de los monitores de imágenes médicas es cada vez más importante. Con el conocimiento y experiencia como especialista en soluciones de visualización, EIZO ofrece EIZO ofrece soluciones de control de calidad de monitores para contribuir a la mejora de la calidad de la atención médica.



Software de Cliente

Software de control de calidad de monitores Sensor de calibración

RadiCS UX2

Mantener el Control de Calidad de los Monitores Individuales

Garantizar que el control de calidad del monitor de cada cliente cumple las normas médicas importantes, desde calibración, las pruebas de aceptación y constancia, el historial y gestión de activos, requiere conocimientos técnicos y experiencia. EIZO ofrece software y sensores que hacen que el control de calidad sea eficiente y fácil de usar.



Software de Servidor

Control de calidad de la red Software de gestión

RadiNET Pro

Mantener el Control de Calidad para un Gran Número de Monitores

Mantener el control de calidad de un gran número de monitores en los hospitales requiere mucho esfuerzo. EIZO ofrece una gestión centralizada de monitores de clientes conectados hospitalaria, lo que aumenta la eficiencia de los de monitores.



Servicio Hosting

Proveedor de servidores de gestión de control de calidad de la red

RadiNET Pro Web Hosting

Control de Calidad Experto Servicios de Garantía

La instalación y el mantenimiento de un servidor para supervisar operaciones de control de calidad es una inversión significativa. EIZO configurará y alojará el servidor web para un control centralizado de todos los monitores conectados.



ESPECIFICACIONES



12MP RadiForce
RX1270



6MP RadiForce
RX660



5MP/5MP RadiForce
RX560-MD



5MP RadiForce
RX560



5MP/5MP RadiForce
GX560-MD



5MP RadiForce
GX560

Variaciones de Modelo		RX1270-BK: Anti-Glare coating, with stand, black RX1270-ARBK: Anti-Reflection coating, with stand, black	RX660-BK: Anti-Glare coating, with stand, black RX660-ARBK: Anti-Reflection coating, with stand, black	RX560-BK-MD: Anti-Glare coating, two screens, with dual stand, black RX560-ARBK-MD: Anti-Reflection coating, two screens, with dual stand, black RX560-BK: Anti-Glare coating, one screen, with stand, black RX560-ARBK: Anti-Reflection coating, one screen, with stand, black	GX560-BK-MD: Anti-Glare coating, two screens, with dual stand, black GX560-ARBK-MD: Anti-Reflection coating, two screens, with dual stand, black GX560-BK: Anti-Glare coating, one screen, with stand, black GX560-ARBK: Anti-Reflection coating, one screen, with stand, black
Panel	Tipo	Color (IPS)	Color (IPS)	Color (IPS)	Monochrome (IPS)
	Backlight	LED	LED	LED	LED
	Tamaño	30.9" (78.4 cm)	30.0" (76 cm)	21.3" (54.1 cm)	21.3" (54.1 cm)
	Resolución Nativa	4200 x 2800 (3:2 aspect ratio)	3280 x 2048 (16:10 aspect ratio)	2048 x 2560 (4:5 aspect ratio)	2048 x 2560 (4:5 aspect ratio)
	Tamaño de Imagen Visible (H x V)	652.7 x 435.1 mm	645.5 x 403.0 mm	337.9 x 422.4 mm	337.9 x 422.4 mm
	Pixel Pitch (H x V)	0.1554 x 0.1554 mm	0.1968 x 0.1968 mm	0.165 x 0.165 mm	0.165 x 0.165 mm
	Colores de Pantalla / Tonos de Escala de Grises	10-bit (DisplayPort): 1.07 billion from a palette of 543 billion (13-bit) colors 8-bit: 16.77 million from a palette of 543 billion (13-bit) colors	10-bit (DisplayPort): 1.07 billion from a palette of 543 billion (13-bit) colors 8-bit: 16.77 million from a palette of 543 billion (13-bit) colors	10-bit (DisplayPort): 1.07 billion from a palette of 543 billion (13-bit) colors 8-bit: 16.77 million from a palette of 543 billion (13-bit) colors	10-bit (DisplayPort): 1.024 from a palette of 16,369 (14-bit) tones 8-bit: 256 from a palette of 16,369 (14-bit) tones
	Ángulos de Visión (H / V, típico)	178° / 178°	176° / 176°	178° / 178°	178° / 178°
	Brillo (típico)	1200 cd/m ²	1000 cd/m ²	1100 cd/m ²	2500 cd/m ²
	Brillo Recomendado para la Calibración	500 cd/m ²	500 cd/m ²	500 cd/m ²	1000 cd/m ² , 600 cd/m ²
	Relación de Contraste (típica)	1500:1	1500:1	1500:1	1700:1
	Tiempo de Respuesta (típico)	12 ms (black-white-black)	25 ms (black-white-black)	12 ms (black-white-black)	12 ms (black-white-black)
	Señales de Video	Input Terminals	DisplayPort x 2, HDMI	DisplayPort x 2, DVI-D (dual link)	DisplayPort, DVI-D (dual link)
Output Terminals		-	DisplayPort (daisy chain)	DisplayPort (daisy chain)	DisplayPort (daisy chain)
Digital Scanning Frequency (H / V)		31 - 175 kHz / 29 - 61 Hz	31 - 127 kHz / 22 - 61 Hz	31 - 135 kHz / 23 - 61 Hz	31 - 135 kHz / 23 - 61 Hz
USB	Upstream	USB 2.0: Type-B x 2	USB 2.0: Type-B x 2	USB 2.0: Type-B	USB 2.0: Type-B x 2
	Downstream	USB 2.0: Type-A x 3	USB 2.0: Type-A x 3	USB 2.0: Type-A x 2	USB 2.0: Type-A x 2
	USB LAN Adapter	-	-	-	-
	Puerto Dedicado a la Recarga	-	-	-	-
Alimentación	Entrada de Alimentación	AC 100 - 240 V: 50 / 60 Hz	AC 100 - 240 V: 50 / 60 Hz	AC 100 - 240 V: 50 / 60 Hz	AC 100 - 240 V: 50 / 60 Hz
	Consumo de Energía Típico	77 W	93 W	43 W	28 W
	Máximo Consumo de Energía	188 W	190 W	87 W	79 W
	Modo Ahorro de Energía	2 W or less	1.6 W or less	1 W or less	1 W or less
Sensor	Backlight Sensor, Integrated Front Sensor, Ambient Light Sensor				Backlight Sensor, Integrated Front Sensor, Presence Sensor, Ambient Light Sensor
Características & Funciones	Estabilización de Brillo	Yes	Yes	Yes	Yes
	Digital Uniformity Equalizer	Yes	Yes	Yes	Yes
	Hybrid Gamma PXL	Yes	Yes	Yes	-
	Work-and-Flow	Hide-and-Seek, Switch-and-Go, Point-and-Focus, Instant Backlight Booster	Hide-and-Seek, Switch-and-Go, Point-and-Focus	Point-and-Focus	Switch-and-Go, Point-and-Focus
	Preset Modes	CAL Switch (DICOM, CAL1, CAL2, Custom, sRGB, Text)	CAL Switch (DICOM, CAL1, CAL2, Custom, sRGB, Text)	CAL Switch (DICOM, CAL1, CAL2, Custom, sRGB, Text)	CAL Switch (DICOM, CAL1, CAL2, Text)
	Idiomas OSD	English, German, French, Italian, Japanese, Simplified Chinese, Spanish, Swedish, Traditional Chinese	English, German, French, Italian, Japanese, Simplified Chinese, Spanish, Swedish, Traditional Chinese	English, German, French, Italian, Japanese, Simplified Chinese, Spanish, Swedish, Traditional Chinese	English, German, French, Italian, Japanese, Simplified Chinese, Spanish, Swedish, Traditional Chinese
	Idiomas OSD	English, German, French, Italian, Japanese, Simplified Chinese, Spanish, Swedish, Traditional Chinese	English, German, French, Italian, Japanese, Simplified Chinese, Spanish, Swedish, Traditional Chinese	English, German, French, Italian, Japanese, Simplified Chinese, Spanish, Swedish, Traditional Chinese	English, German, French, Italian, Japanese, Simplified Chinese, Spanish, Swedish, Traditional Chinese
Especificaciones Físicas	Peso Neto	15.6 kg	14.2 kg	RX560-MD, RX560-AR-MD: 17.3 kg RX560, RX560-AR: 8.1 kg	GX560-MD, GX560-AR-MD: 17.1 kg GX560, GX560-AR: 8 kg
	Peso Neto (Sin Stand)	11.5 kg	10.1 kg	5.3 kg	5.2 kg
	Hole Spacing (VESA Standard)	100 x 100 mm	100 x 100 mm	100 x 100 mm	100 x 100 mm
Certificaciones & Estándares ¹	CE / UKCA (Medical Device), ANSI/AAMI ES60601-1, CAN/CSA-C22.2 No. 60601-1, IEC/EN60601-1, VCCI-B, FCC-B, CAN ICES-3 (B), RCM, RoHS, China RoHS, WEEE, CCC, EAC	CE / UKCA (Medical Device), ANSI/AAMI ES60601-1, CAN/CSA-C22.2 No. 60601-1, IEC/EN60601-1, VCCI-B, FCC-B, CAN ICES-3 (B), RCM, RoHS, China RoHS, WEEE, CCC, EAC	RX560, RX560-AR: CE / UKCA (Medical Device), ANSI/AAMI ES60601-1, CAN/CSA-C22.2 No. 60601-1, IEC/EN60601-1, VCCI-B, FCC-B, CAN ICES-3 (B), RCM, RoHS, China RoHS, WEEE, CCC, EAC	GX560, GX560-AR: CE / UKCA (Medical Device), ANSI/AAMI ES60601-1, CAN/CSA-C22.2 No. 60601-1, IEC/EN60601-1, VCCI-B, FCC-B, CAN ICES-3 (B), RCM, RoHS, China RoHS, WEEE, CCC, EAC	
FDA ^{1, 2, 3}	510(k) Clearance for Breast Tomosynthesis, Mammography, and General Radiography	510(k) Clearance for General Radiography	510(k) Clearance for Breast Tomosynthesis, Mammography, and General Radiography	510(k) Clearance for Breast Tomosynthesis, Mammography, and General Radiography	
Software Dedicado	Software de control de calidad Monitor RadICS	Supported	Supported	Supported	
Accesorios Suministrados ⁴	Cables de Señal	DisplayPort (3 m) x 2, HDMI (2 m)	Dual Link DVI-D (3 m), DisplayPort (3 m) x 2, DisplayPort (0.28 m)	RX560-MD, RX560-AR-MD: Dual Link DVI-D (3 m) x 2, DisplayPort (3 m) x 2, DisplayPort (1 m) RX560, RX560-AR: Dual Link DVI-D (3 m), DisplayPort (3 m)	GX560-MD, GX560-AR-MD: DisplayPort (3 m) x 4, DisplayPort (1 m) GX560, GX560-AR: DisplayPort (3 m) x 2
	Otros	AC power cord (3 m), USB Type-A - USB Type-B cable (3 m) x 2, cable cover, Utility Disk (RadICS LE, PDF installation manual), instructions for use	AC power cord (3 m), USB Type-A - USB Type-B cable (3 m) x 2, cable cover, Utility Disk (RadICS LE, PDF installation manual), instructions for use	RX560-MD, RX560-AR-MD: AC power cord (3 m) x 2, USB Type-A - USB Type-B cable (3 m) x 2, Utility Disk (RadICS LE, PDF installation manual), instructions for use RX560, RX560-AR: AC power cord (3 m), USB Type-A - USB Type-B cable (3 m), Utility Disk (RadICS LE, PDF installation manual), instructions for use	GX560-MD, GX560-AR-MD: AC power cord (3 m) x 2, USB Type-A - USB Type-B cable (3 m) x 4, Utility Disk (RadICS LE, PDF installation manual), instructions for use GX560, GX560-AR: AC power cord (3 m), USB Type-A - USB Type-B cable (3 m) x 2, Utility Disk (RadICS LE, PDF installation manual), instructions for use
Garantía	5 años	5 años	5 años	5 años	
Dimensiones (Unidad: mm)					

¹ Póngase en contacto con la empresa del grupo EIZO o con el distribuidor de su país para obtener la información más reciente.
² Utilice el monitor FDA 510(k) Clearance para diagnóstico.
³ Los modelos de autorización de radiografía general no admiten la visualización de imágenes de mamografía para diagnóstico.
⁴ Puede variar según el país. Póngase en contacto con EIZO para más detalles.

ESPECIFICACIONES



3MP RadiForce
RX370



3MP RadiForce
GX340



2MP RadiForce
RX270



2MP RadiForce
GX240



8MP RadiForce
MX317W



2.3MP RadiForce
MX243W



2MP RadiForce
MX217



1MP RadiForce
MX194



2MP RadiForce
MS236WT-A

Variaciones de Modelo		RX370-BK: Anti-Glare coating, with stand, black RX370-ARBK: Anti-Reflection coating, with stand, black	GX340-CL-BK: Clear Base, with stand, black GX340-CL-P-BK: Pairing, with stand, black	RX270-BK: Anti-Glare coating, with stand, black RX270-ARBK: Anti-Reflection coating, with stand, black	GX240-CL-BK: Clear Base, with stand, black GX240-CL-P-BK: Pairing, with stand, black	MX317W-BK: with stand, black	MX243W-BK: with stand, black	MX217-BK: with stand, black	MX194-BK: with stand, black	MS236WT-ALGY: with Reclining Stand, gray MS236WT-ALBK: with Reclining Stand, black MS236WT-AFGY: without stand, gray MS236WT-AFBK: without stand, black	
Panel	Tipo	Color (IPS)	Monochrome (IPS)	Color (IPS)	Monochrome (IPS)	Color (IPS)	Color (IPS)	Color (IPS)	Color (VA)	Color (IPS)	
	Backlight	LED	LED	LED	LED	LED	LED	LED	LED	LED	
	Tamaño	21.3" (54.1 cm)	21.3" (54 cm)	21.3" (54.0 cm)	21.3" (54 cm)	30.5" (77.5 cm)	24.1" (61 cm)	21.3" (54.0 cm)	19.0" (48.1 cm)	23.0" (58.0 cm)	
	Resolución Nativa	1536 x 2048 (3:4 aspect ratio)	1536 x 2048 (3:4 aspect ratio)	1200 x 1600 (3:4 aspect ratio)	1200 x 1600 (3:4 aspect ratio)	4096 x 2160 (17:9 aspect ratio)	1920 x 1200 (16:10 aspect ratio)	1200 x 1600 (3:4 aspect ratio)	1280 x 1024 (5:4 aspect ratio)	1920 x 1080 (16:9 aspect ratio)	
	Tamaño de imagen visible (H x V)	324.9 x 433.2 mm	324.8 x 433.1 mm	324.0 x 432.0 mm	324.0 x 432.0 mm	685.7 x 361.6 mm	518.4 x 324.0 mm	324.0 x 432.0 mm	376.3 x 301.0 mm	509.2 x 286.4 mm	
	Pixel Pitch (H x V)	0.2115 x 0.2115 mm	0.2115 x 0.2115 mm	0.270 x 0.270 mm	0.270 x 0.270 mm	0.1674 x 0.1674 mm	0.270 x 0.270 mm	0.270 x 0.270 mm	0.294 x 0.294 mm	0.265 x 0.265 mm	
	Colores de la pantalla / Tonos de escala de grises	10-bit (DisplayPort): 1.07 billion from a palette of 543 billion (13-bit) colors 8-bit: 16.77 million from a palette of 543 billion (13-bit) colors	10-bit (DisplayPort): 1,024 from a palette of 16,369 (14-bit) tones 8-bit: 256 from a palette of 16,369 (14-bit) tones	10-bit (DisplayPort): 1.07 billion from a palette of 543 billion (13-bit) colors 8-bit: 16.77 million from a palette of 543 billion (13-bit) colors	10-bit (DisplayPort): 1,024 from a palette of 16,369 (14-bit) tones 8-bit: 256 from a palette of 16,369 (14-bit) tones	10-bit (DisplayPort): 1.07 billion from a palette of 543 billion (13-bit) colors 8-bit: 16.77 million from a palette of 543 billion (13-bit) colors	10-bit (DisplayPort): 1.07 billion from a palette of 543 billion (13-bit) colors 8-bit: 16.77 million from a palette of 543 billion (13-bit) colors	10-bit (DisplayPort): 1.07 billion from a palette of 543 billion (13-bit) colors 8-bit: 16.77 million from a palette of 543 billion (13-bit) colors	10-bit (DisplayPort): 1.07 billion from a palette of 543 billion (13-bit) colors 8-bit: 16.77 million from a palette of 543 billion (13-bit) colors	10-bit (DisplayPort): 1.07 billion from a palette of 543 billion (13-bit) colors 8-bit: 16.77 million from a palette of 543 billion (13-bit) colors	8-bit: 16.77 million from a palette of 1.06 billion (10-bit) colors
	Ángulos de visión (H / V, típico)	178° / 178°	176° / 176°	178° / 178°	176° / 176°	178° / 178°	178° / 178°	178° / 178°	178° / 178°	178° / 178°	178° / 178°
	Brillo (típico)	1100 cd/m ²	1200 cd/m ²	1000 cd/m ²	1200 cd/m ²	550 cd/m ²	410 cd/m ²	500 cd/m ²	350 cd/m ²	260 cd/m ²	
	Brillo recomendado para la calibración	500 cd/m ²	500 cd/m ²	500 cd/m ²	500 cd/m ²	270 cd/m ²	220 cd/m ²	-	-	-	
Relación de contraste (típica)	1800:1	1400:1	1800:1	1400:1	1800:1	1350:1	1800:1	2000:1	1000:1		
Tiempo de Respuesta (típico)	25 ms (black-white-black)	40 ms (black-white-black)	20 ms (black-white-black)	40 ms (black-white-black)	25 ms (black-white-black)	22 ms (black-white-black)	20 ms (black-white-black)	20 ms (black-white-black)	11 ms (gray-to-gray)		
Panel Táctil	Tipo	-	-	-	-	-	-	-	-	Projected Capacitive	
	Puntos Táctiles	-	-	-	-	-	-	-	-	10	
	Tratamiento de Superficie	-	-	-	-	-	-	-	-	Anti-Glare coating	
	Protocolo de Comunicación	-	-	-	-	-	-	-	-	USB	
	Dureza de Superficie	-	-	-	-	-	-	-	-	5 H	
	Compatible SO	-	-	-	-	-	-	-	-	Windows 11, Windows 10 (64-bit, 32-bit)	
Señales de Vídeo	Terminales de entrada	DisplayPort x 2, DVI-D (dual link)	DisplayPort, DVI-D (dual link)	DisplayPort x 2, DVI-D	DisplayPort, DVI-D	USB Type-C (DisplayPort Alt Mode), DisplayPort x 2, HDMI	DisplayPort, DVI-D	DisplayPort, DVI-D	DisplayPort, DVI-D, D-Sub mini 15 pin	DisplayPort (HDCP1.3), HDMI (HDCP1.4), D-Sub mini 15 pin	
	Terminales de salida	DisplayPort (daisy chain)	-	DisplayPort (daisy chain)	-	USB Type-C (daisy chain)	DisplayPort (daisy chain)	DisplayPort (daisy chain)	-	-	
	Frecuencia de barrido digital (H / V)	31 - 127 kHz / 29 - 61.5 Hz	31 - 127 kHz / 29 - 61.5 Hz	31 - 100 kHz / 59 - 61 Hz	31 - 100 kHz / 59 - 61 Hz	USB Type-C: 31 - 134 kHz / 59 - 61 Hz DisplayPort: 31 - 134 kHz / 59 - 61 Hz HDMI: 31 - 136 kHz / 59 - 61 Hz	31 - 76 kHz / 59 - 61 Hz	31 - 100 kHz / 59 - 61 Hz	31 - 64 kHz / 59 - 61 Hz	31 - 68 kHz / 59 - 61 Hz	
	Frecuencia de Barrido Analógico (H / V)	-	-	-	-	-	-	-	24.8 - 80 kHz / 50 - 75 Hz	31 - 81 kHz / 55 - 76 Hz	
Formatos de sincronización	-	-	-	-	-	-	-	Separate	Separate		
USB	Upstream	USB 2.0: Type-B x 2	USB 2.0: Type-B	USB 2.0: Type-B x 2	USB 2.0: Type-B	USB 2.0: Type-B x 2, USB 2.0: Type-C (DisplayPort Alt Mode, Power Delivery Source 94 W max.)	USB 2.0: Type-B	USB 2.0: Type-B	USB 2.0: Type-B	USB 5Gbps: Type-B	
	Downstream	USB 2.0: Type-A x 2	USB 2.0: Type-A x 2	USB 2.0: Type-A x 2	USB 2.0: Type-A x 2	USB 2.0: Type-A x 3 USB 2.0: Type-C (DisplayPort Alt Mode, Power Delivery Source 15 W max.)	USB 2.0: Type-A x 2	USB 2.0: Type-A x 2	-	USB 5Gbps: Type-A x 2	
	Adaptador USB LAN	-	-	-	-	RJ-45 (1000BASE-T)	-	-	-	-	
	Puerto de carga dedicado	USB Type-C (Power Supply 15 W max.)	-	USB Type-C (Power Supply 15 W max.)	-	-	-	-	-	-	
Alimentación	Entrada de Alimentación	AC 100 - 240 V: 50 / 60 Hz	AC 100 - 120 V, 200 - 240 V: 50 / 60 Hz	AC 100 - 240 V: 50 / 60 Hz	AC 100 - 120 V, 200 - 240 V: 50 / 60 Hz	AC 100 - 240 V: 50 / 60 Hz	AC 100 - 240 V: 50 / 60 Hz	AC 100 - 240 V: 50 / 60 Hz	AC 100 - 240 V: 50 / 60 Hz	AC 100 - 240 V: 50 / 60 Hz	
	Consumo de energía típico	36 W	36 W	33 W	29 W	62 W	26 W	23 W	15 W	15 W	
	Máximo consumo de energía	105 W	90 W	98 W	76 W	260 W	56 W	54 W	28 W	47 W	
	Modo Ahorro de Energía	1 W or less	1.6 W or less	1 W or less	1.6 W or less	0.5 W or less	0.6 W or less	0.6 W or less	0.6 W or less	0.5 W or less	
Sensor	Backlight Sensor, Integrated Front Sensor, Ambient Light Sensor	Backlight Sensor, Integrated Front Sensor, Ambient Light Sensor	Backlight Sensor, Integrated Front Sensor, Presence Sensor, Ambient Light Sensor	Backlight Sensor, Integrated Front Sensor, Ambient Light Sensor	Backlight Sensor, Integrated Front Sensor, Presence Sensor, Ambient Light Sensor	Backlight Sensor, Integrated Front Sensor, Ambient Light Sensor	Backlight Sensor	Backlight Sensor, Integrated Front Sensor, Ambient Light Sensor	Backlight Sensor	-	
	Estabilización de Brillo	Yes	Yes	Yes	Yes	Yes	Yes	Yes	Yes	-	
	Digital Uniformity Equalizer	Yes	Yes	Yes	Yes	Yes	Yes	Yes	Yes	-	
	Hybrid Gamma PXL	Yes	-	Yes	-	Yes	Yes	Yes	-	-	
	Work-and-Flow	Hide-and-Seek, Switch-and-Go, Point-and-Focus, Instant Backlight Booster	-	Switch-and-Go, Point-and-Focus, Instant Backlight Booster	-	Hide-and-Seek, Switch-and-Go, Point-and-Focus	Point-and-Focus	Point-and-Focus	-	-	
	Preset Modes	CAL Switch (DICOM, CAL1, CAL2, Custom, sRGB, Text)	CAL Switch (DICOM, CAL1, CAL2, Hybrid-y)	CAL Switch (DICOM, CAL1, CAL2, Custom, sRGB, Text)	CAL Switch (DICOM, CAL1, CAL2, Hybrid-y)	CAL Switch (DICOM, CAL, Patho, Custom, sRGB, Text)	CAL Switch (DICOM, CAL1, CAL2, Custom, sRGB, Text)	CAL Switch (DICOM, CAL1, CAL2, Custom, sRGB, Text)	CAL Switch (DICOM, CAL1, CAL2, Custom, sRGB, Text)	User1, User2, sRGB, DICOM	
Idiomas OSD	English, German, French, Italian, Japanese, Simplified Chinese, Spanish, Swedish, Traditional Chinese	English, German, French, Italian, Japanese, Simplified Chinese, Spanish, Swedish, Traditional Chinese	English, German, French, Italian, Japanese, Simplified Chinese, Spanish, Swedish, Traditional Chinese	English, German, French, Italian, Japanese, Simplified Chinese, Spanish, Swedish, Traditional Chinese	English, German, French, Italian, Japanese, Simplified Chinese, Spanish, Swedish, Traditional Chinese	English, German, French, Italian, Japanese, Simplified Chinese, Spanish, Swedish, Traditional Chinese	English, German, French, Italian, Japanese, Simplified Chinese, Spanish, Swedish, Traditional Chinese	English, German, French, Italian, Japanese, Simplified Chinese, Spanish, Swedish, Traditional Chinese	English, German, French, Italian, Japanese, Simplified Chinese, Spanish, Swedish, Traditional Chinese		
Especificaciones Físicas	Peso Neto	8 kg	10.2 kg	7.7 kg	10.2 kg	12.4 kg	7.8 kg	7.2 kg	6 kg	6.6 kg	
	Peso Neto (Sin Stand)	5.2 kg	4.9 kg	4.9 kg	7.5 kg	8.2 kg	4.9 kg	4.3 kg	6 kg	6 kg	
	Hole Spacing (VESA Standard)	100 x 100 mm	100 x 100 mm	100 x 100 mm	100 x 100 mm	100 x 100 mm	100 x 100 mm	100 x 100 mm	100 x 100 mm	100 x 100 mm	
Certificaciones & Estándares ¹	CE / UKCA (Medical Device), ANSI/AAMI ES60601-1, CAN/CSA-C22.2 No. 60601-1, IEC/EN60601-1, VCCI-B, FCC-B, CAN ICES-3 (B), RCM, RoHS, China RoHS, WEEE, CCC, EAC	CE (Medical Device), EN60601-1, ANSI/AAMI ES60601-1, CAN/CSA-C22.2 No. 60601-1, IEC/EN60601-1, VCCI-B, FCC-B, CAN ICES-3 (B), RCM, RoHS, China RoHS, WEEE, CCC, EAC	CE / UKCA (Medical Device), ANSI/AAMI ES60601-1, CAN/CSA-C22.2 No. 60601-1, IEC/EN60601-1, VCCI-B, FCC-B, CAN ICES-3 (B), RCM, RoHS, China RoHS, WEEE, CCC, EAC	CE / UKCA (Medical Device), ANSI/AAMI ES60601-1, CAN/CSA-C22.2 No. 60601-1, IEC/EN60601-1, VCCI-B, FCC-B, CAN ICES-3 (B), RCM, RoHS, China RoHS, WEEE, CCC, EAC	CE / UKCA (Medical Device), ANSI/AAMI ES60601-1, CAN/CSA-C22.2 No. 60601-1, IEC/EN60601-1, VCCI-B, FCC-B, CAN ICES-3 (B), RCM, RoHS, China RoHS, WEEE, CCC, EAC	CE / UKCA (Medical Device), ANSI/AAMI ES60601-1, CAN/CSA-C22.2 No. 60601-1, IEC/EN60601-1, VCCI-B, FCC-B, CAN ICES-3 (B), RCM, RoHS, China RoHS, WEEE, CCC, EAC	CE / UKCA (Medical Device), ANSI/AAMI ES60601-1, CAN/CSA-C22.2 No. 60601-1, IEC/EN60601-1, VCCI-B, FCC-B, CAN ICES-3 (B), RCM, RoHS, China RoHS, WEEE, CCC, EAC	CE / UKCA (Medical Device), ANSI/AAMI ES60601-1, CAN/CSA-C22.2 No. 60601-1, IEC/EN60601-1, VCCI-B, FCC-B, CAN ICES-3 (B), RCM, RoHS, China RoHS, WEEE, CCC, EAC	CE / UKCA (Medical Device), ANSI/AAMI ES60601-1, CAN/CSA-C22.2 No. 60601-1, IEC/EN60601-1, VCCI-B, FCC-B, CAN ICES-3 (B), RCM, RoHS, China RoHS, WEEE, CCC, EAC	CE / UKCA (Medical Device), ANSI/AAMI ES60601-1, CAN/CSA-C22.2 No. 60601-1, IEC/EN60601-1, VCCI-B, FCC-B, CAN ICES-3 (B), RCM, RoHS, China RoHS, WEEE, CCC, EAC	CE / UKCA (Medical Device), ANSI/AAMI ES60601-1, CAN/CSA-C22.2 No. 60601-1, IEC/EN60601-1, VCCI-B, FCC-B, CAN ICES-3 (B), RCM, RoHS, China RoHS, WEEE, CCC, EAC
FDA ^{1, 2, 3}	510(k) Clearance for General Radiography	510(k) Clearance for General Radiography	510(k) Clearance for General Radiography	510(k) Clearance for General Radiography	Pending: 510(k) Clearance for General Radiography	510(k) Clearance for General Radiography	510(k) Clearance for General Radiography	510(k) Clearance for General Radiography	510(k) Clearance for General Radiography	Class I	
Software Dedicado	Monitor Quality Control Software RadiCS	Supported	Supported	Supported	Supported	Supported	Supported	Supported	Supported	-	
Accesorios Suministrados ⁴	Cables de Señal	DisplayPort (3 m) x 2	Dual Link DVI-D (3 m), DisplayPort (3 m)	DisplayPort (3 m) x 2	DVI-D (3 m), DisplayPort (3 m)	USB Type-C (1.5 m), DisplayPort (3 m) x 2, HDMI (3 m)	DisplayPort (3 m)	DisplayPort (3 m)	DisplayPort (3 m)	DisplayPort (3 m), HDMI (3 m)	
	Otros	AC power cord (3 m), USB Type-A - USB Type-B cable (3 m) x 2, Utility Disk (RadiCS LE, PDF instructions for use, PDF installation manual), instructions for use	AC power cord (3 m), USB Type-A - USB Type-B cable (3 m), Utility Disk (RadiCS LE, user's manual)	AC power cord (3 m), USB Type-A - USB Type-B cable (3 m) x 2, Utility Disk (RadiCS LE, PDF instructions for use, PDF installation manual), instructions for use	AC power cord (3 m), USB Type-A - USB Type-B cable (3 m), Utility Disk (RadiCS LE, user's manual)	AC power cord (3 m), USB Type-A - USB Type-B cable (3 m) x 2, Utility Disk (RadiCS LE, PDF installation manual), instructions for use	AC power cord (3 m), USB Type-A - USB Type-B cable (3 m), Utility Disk (RadiCS LE, PDF instructions for use, PDF installation manual), instructions for use	AC power cord (3 m), USB Type-A - USB Type-B cable (3 m), Utility Disk (RadiCS LE, PDF instructions for use, PDF installation manual), instructions for use	AC power cord (3 m), USB Type-A - USB Type-B cable (3 m), Utility Disk (RadiCS LE, PDF instructions for use, PDF installation manual), instructions for use	AC power cord (3 m), USB Type-A - USB Type-B cable (3 m), touch pen, holder for touch pen, Utility Disk (user's manual, touch panel driver, TP offset), cleaning cloth, mask sheet x 2 (MS236WT-AL), Screw for VESA mount x 4 (MS236WT-AF), Cable clasper	
Garantía	5 años	5 años	5 años	5 años	5 años	5 años	5 años	5 años	5 años	3 años	
Dimensiones (Unidad: mm)											
Giro											
Giro no compatible con MS236WT-A.	<p>Giro no compatible con MS236WT-A.</p>										

¹ Póngase en contacto con la empresa del grupo EIZO o con el distribuidor de su país para obtener la información más reciente.

² Utilice el monitor FDA 510(k) Clearance para diagnóstico.

³ Los modelos de autorización de radiografía general no admiten la visualización de imágenes de mamografía para diagnóstico.

⁴ Puede variar según el país. Póngase en contacto con EIZO para más detalles.

TARJETAS GRÁFICAS

Para aprovechar al máximo las extraordinarias capacidades de nuestros monitores RadiForce de alta definición, le recomendamos que los utilice con una de las tarjetas gráficas dedicadas de EIZO. Cada tarjeta se utiliza específicamente para las soluciones de monitores médicos RadiForce y consigue la resolución nativa y el alto rendimiento necesarios para realizar diagnósticos precisos.



	MED-XN92	MED-XN72	MED-XN51LP	MED-XN31LP
Interfaz de Bus	PCI-Express x16	PCI-Express x16	PCI-Express x16	PCI-Express x16
SO Compatible	Windows 10	Windows 10	Windows 10 / 8.1 / 7	Windows 10 / 8.1 / 7
Memoria	8 GB	5 GB	4 GB	2 GB
Colores de pantalla / Tonos escala grises	10-bit (DisplayPort, USB Type-C), 8-bit	10-bit (DisplayPort), 8-bit	10-bit (DisplayPort), 8-bit	10-bit (DisplayPort), 8-bit
Terminales de Salida	DisplayPort x 3 (Daisy chain supported), USB Type-C x 1	DisplayPort x 4 (Daisy chain supported)	Mini DisplayPort x 4 (Daisy chain supported)	Mini DisplayPort x 3 (Daisy chain supported)
Cables de Conversión Suministrados	DisplayPort - DVI-D	DisplayPort - DVI-D	Mini DisplayPort - DisplayPort x 2, Mini DisplayPort - DVI-D	Mini DisplayPort - DisplayPort x 2, Mini DisplayPort - DVI-D
Máx. Número de Monitores Conectados	Four Monitors	Four Monitors	Four Monitors	Four Monitors
Máximo Consumo de Energía	125 W (not using USB Type-C power delivery) 160 W (using USB Type-C power delivery)	75 W	47 W	30 W
Slot (s)	1	1	1	1
Chassis	Standard	Standard	Standard & Low-Profile	Standard & Low-Profile
Dimensiones (W x H)	241.3 x 104.9 mm	200.1 x 111.1 mm	150.0 x 68.9 mm	149.9 x 68.9 mm
RX1270	Recommended	Yes	Si	Si
RX660	Recommended	Yes	Si	Si
RX560	Recommended	Yes	Si	Si
GX560	Recommended	Yes	Si	Si
RX370	Si	Recommended	Si	Si
GX340	Si	Recommended	Si	Si
RX270	Si	Si	Si	Recommended
GX240	Si	Si	Recommended	Si
MX317W	Si	Si	Recommended	Si
MX243W	Si	Si	Si	Si
MX217	Si	Si	Si	Recommended
MX194	Si	Si	Si	Recommended
MS236WT-A	Si	Si	Si	Recommended

La compatibilidad de la tarjeta gráfica está sujeta a cambios sin previo aviso. Consulte el sitio web de EIZO para ver las actualizaciones.

SOLUCIONES EN CONTROL DE CALIDAD PARA MONITORES

Software de Control de Calidad del Monitor y Sensor de Calibración

RadiCS UX2

Sistemas Operativos Compatibles	Windows 11 Windows 10 macOS Ventura (13) macOS Monterey (12)
Funciones Display	DICOM Part 14 GSDF, CIE, Exponential (gamma value), Log Linear, Linear, User definition
Interfaz	USB, RS232C (Windows only)
Idiomas	English, German, Japanese, Chinese, French, Spanish
Contenidos	RadiCS DVD-ROM (RadiCS, User's Manual), UX2 Sensor, Adsorptive sheet for the replacement, cleaning cloth, UX2 Sensor Instructions for Use

Network QC Management Software

RadiNET Pro

Número manejable de PCs / Monitores	1000 PCs / 8000 Monitors Maximum
Administrador PC Navegador	Microsoft Edge 79 or later Google Chrome™ browser
Administrador Resolución PC	1024 x 768 Minimum
Sistemas Operativos para PC Servidores	Windows Server 2022 Standard Windows Server 2019 Standard Windows Server 2016 Standard Windows Server 2012 R2 Standard Windows 11 Pro / Enterprise Windows 10 Pro / Enterprise (64-bit)
Servidor PC Base de Datos	SQL Server 2022 Standard / Express Edition SQL Server 2019 Standard/Express Edition SQL Server 2016 Standard / Express Edition SP2
Unidad de Disco Duro del PC Servidor	150 GB Minimum
Memoria del PC Servidor	8 GB Minimum
Idiomas	English, German, Japanese, Chinese, French, Spanish

RadiCS Version Up Kit

Software para la versión mayor de RadiCS.



RadiCS Client License

Una licencia para utilizar RadiCS con otros monitores disponibles en el mercado.



5 Monitor Access License for RadiNET Pro Version 5

Se debe adquirir una licencia de acceso a monitores por cada 5 monitores adicionales al utilizar RadiNET Pro Versión 5.

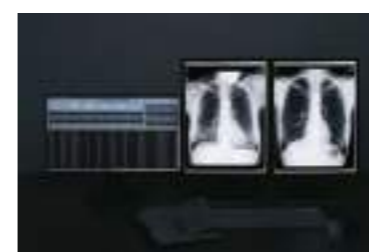
ACESORIOS

Luz de confort para salas de lectura

RadiLight



Color	Black
Alimentación	USB power
Peso	370 g
Dimensiones (W x H x D)	184 x 185.5 x 15.7 mm
Certificaciones & Estándares	CE, UKCA, IEC60950-1, CSA C22.2 No. 60950-1, VCCI-B, FCC-B, CAN ICES-3 (B), RCM, RoHS, China RoHS, WEEE
Accesorios Suministrados	dedicated cable, user's manual, mounting bracket, spacers, screws
Garantía	3 Years



El brillo puede ajustarse a 10 niveles diferentes.

Cuidado para los ojos del Radiólogo

Alivio con Luz Suave

RadiLight se acopla a la parte posterior de los monitores RadiForce y proyecta una luz sobre la pared que hay detrás. Esto facilita la cantidad de luz concentrada que llega a los ojos del radiólogo para reducir la fatiga visual sin afectar a la iluminación ambiental general de la sala de lectura o la visibilidad de las imágenes en la pantalla.

Sin Parpadeo

RadiLight es una solución de iluminación que reduce la fatiga visual.

Spotlight

RadiLight Focus le permite revisar o leer documentos impresos, ver tu teclado y otras herramientas.



Fácilmente Acoplable

RadiLight se fija fácilmente al soporte del monitor para que no ocupe espacio en el escritorio.

Empresa de Tecnología Visual



+50 Años de Experiencia

Soluciones Innovadoras

Calibrador de Color Incorporado



Automatically calibrates while you work

Soluciones de Decodificación IP



Tecnología de Mejora de la Visibilidad



Soluciones en la Nube orientadas al Mercado



Software para Mejorar el Flujo de Trabajo



Extenso Alcance de Mercado

EIZO, el logotipo de EIZO, ColorEdge, CuratOR, DuraVision, FlexScan, RadiCS, RadiForce, RadiNET y Raptor son marcas registradas de EIZO Corporation en Japón y en otros países. RadiLight, Re/Vue, SafeGuard y ScreenCleaner son marcas comerciales de EIZO Corporation. Microsoft, Internet Explorer, Microsoft Edge, SQL Server, Windows y Windows Server son marcas registradas de Microsoft Corporation en Estados Unidos y otros países. macOS, macOS Catalina y macOS Mojave son marcas registradas de Apple Inc. USB Type-C es una marca registrada de USB Implementers Forum, Inc. DICOM es la marca comercial registrada de la National Electrical Manufacturers Association para sus publicaciones de normas relacionadas con las comunicaciones digitales de información médica. Todos los demás nombres y logotipos son marcas comerciales o marcas registradas de sus respectivos propietarios. Las especificaciones están sujetas a cambios sin previo aviso.

Encuentre su distribuidor local.

Encuentre a sus distribuidores locales o a las personas de contacto de EIZO:

Iberia: www.eizo.es/donde-comprar-eizo/

LATAM: www.eizo.es/donde-comprar-latam/

Todos los derechos, errores y modificaciones están sujetos a cambio. Última actualización: Octubre 2023

EIZO Iberia & Latam

Avenida de la Industria 4, Natea Business Park
Edificio E2 3º ES - 28108 Alcobendas, Madrid (Spain)

T. +34 91 657 48 22

www.eizo.es

www.eizo.pt

