



 AUDIOVISUAL



marketing@eizo.es | +34 91 657 48 22 | www.eizo.es



Fotografía & Video

Introducción



PAG. 3

Un NAS Conecta todo sus flujos de trabajo



PAG. 4

EIZO ColorEdge: Características Clave



PAG. 5

Casos de Éxito en Producción de Cine, Televisión & Fotografía

NAS



PAG. 6

Fotografía, Audio, Nube Privada para Freelance



PAG. 7

Fotografía, Audio, Nube Privada para Freelance y Microempresa



PAG. 8

Audiovisual, Fotografía, 4K, FHD, Edición ON-LAN, Nube Privada Portátil.



PAG. 9

Audiovisual, Fotografía, 4K, FHD, Edición ON-LAN, Nube Privada para Pequeña Empresa, Servidor con Conexión Thunderbolt 4



PAG. 10

Audiovisual, 8K, 4K, Streaming, On-Premise Workflow, Nube Privada para Pymes



PAG. 11

Audiovisual, 8K, 4K, Streaming, On-Premise Workflow, Nube Privada para Pymes



PAG. 13

Audiovisual, 8K, 4K, On-premise workflow, Streaming, Broadcasting, Nube Privada y Centro de Datos



PAG. 14

Discos duros NAS & Enterprise

Monitores



PAG. 15

ColorEdge: Monitores Profesionales para Fotografía

- CS2400S
- CS2731
- CG2400S
- CS2740
- CG2700S



PAG. 19

ColorEdge: Monitores Profesionales para Video

- CS2700S
- CG2700X
- CG319X
- PROMINENCE CG1

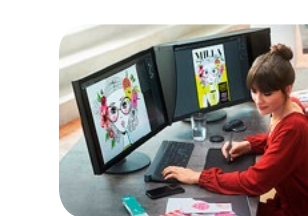


PAG. 23

FlexScan: Monitores de apoyo

- FLT
- EV2480
- EV2760

Garantías & Servicios



PAG. 26

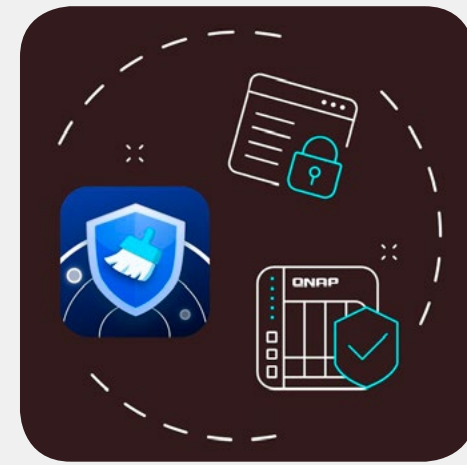
Garantías

Facilidad para almacenar, compartir y buscar fotos

Todos los fotógrafos deberían tener un NAS de QNAP para almacenar fotos y proteger sus imágenes. Gracias a unos álbumes inteligentes con IA avanzada y un potente motor de búsqueda, resulta extremadamente sencillo organizar, compartir y buscar fotos. ¡Todo el mundo puede empezar a usarlo fácilmente!



Capacidad de almacenamiento inmensa sin coste



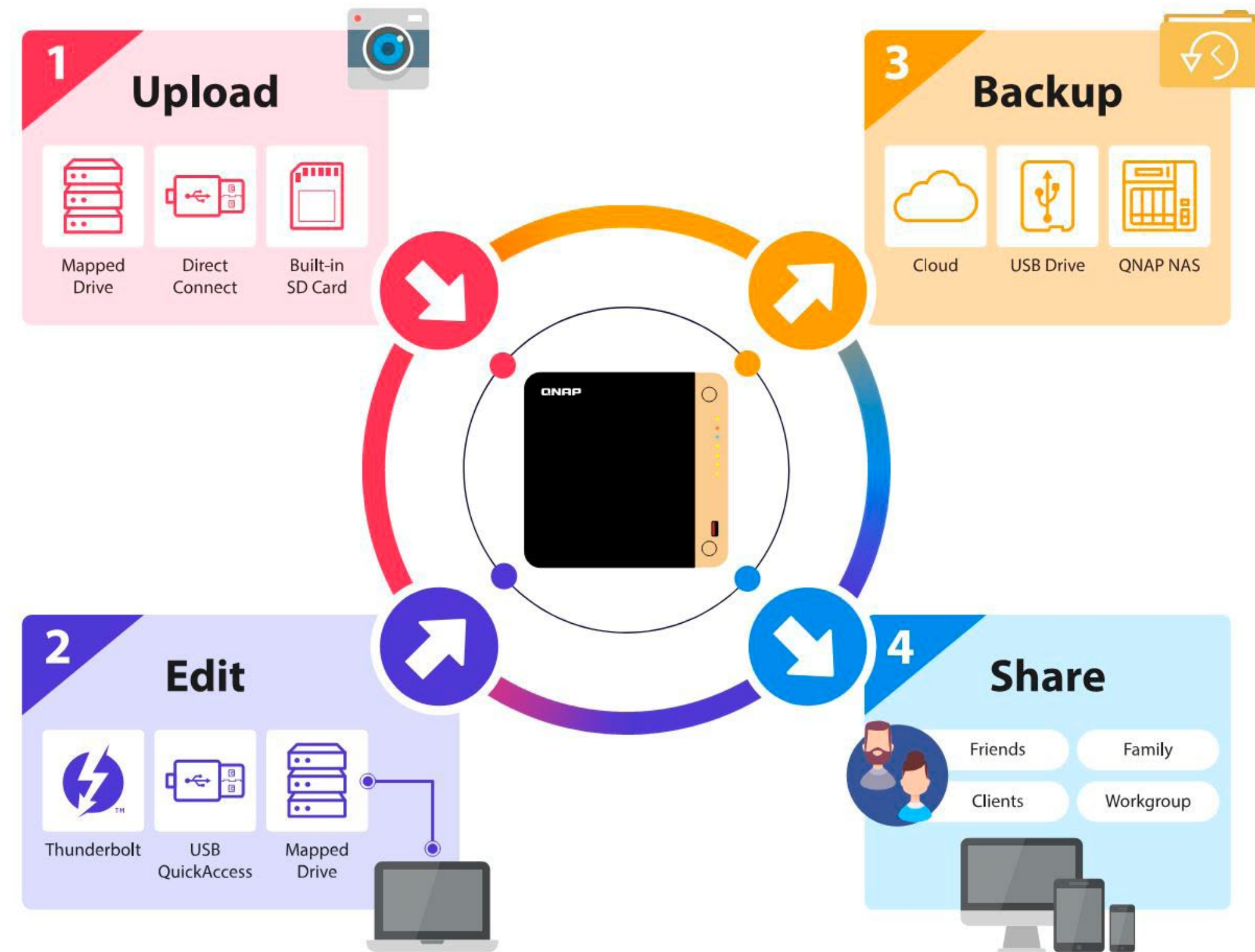
Prioridad a la seguridad de datos



Álbumes inteligentes con IA



Soporte exFAT gratuito



Y además un NAS de QNAP te ofrece:

Nube privada para fotos

Alertas de fallos de unidad de disco

Almacenamiento ampliable

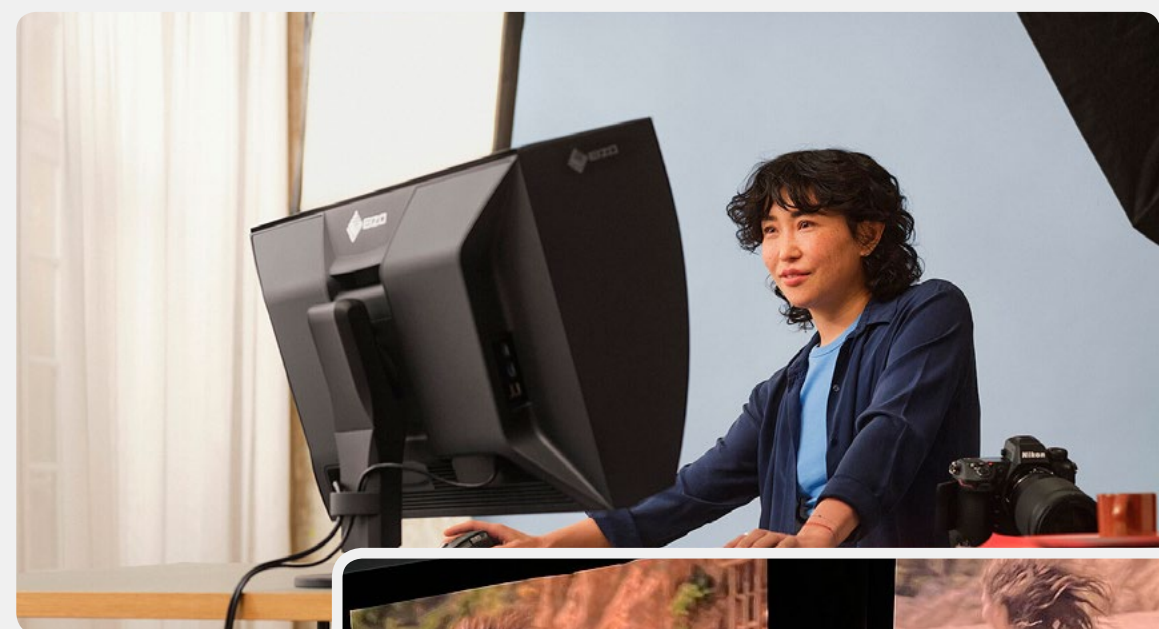
Copia de seguridad y sincronización

Uso compartido y acceso remoto

Búsqueda de fotos por color o marca de cámara

Monitores gráficos

Precisión absoluta, fidelidad de color y fiabilidad. Eso es lo que representa un monitor gráfico ColorEdge de EIZO. Creativos de todo el mundo confían en él cada día para crear, visualizar, optimizar y dar vida a obras digitales.

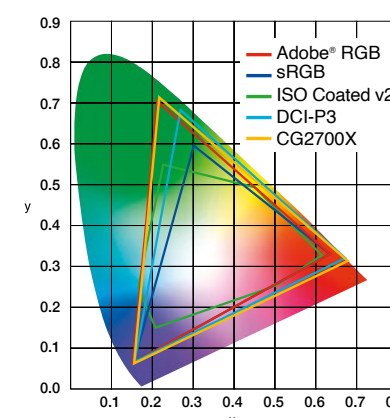


Por muy diferentes que sean las necesidades creativas y las áreas de aplicación, todas tienen algo en común: se necesita un monitor fiable que garantice una visión absolutamente precisa y sin distorsiones del archivo digital.

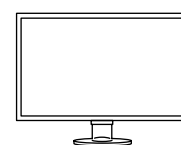
En otras palabras: se necesita un ColorEdge de EIZO.

Gamut

Amplia cobertura de gamas de colores relevantes como AdobeRGB y DCI-P3, así como de las gamas de colores de impresión ISO Coated.



ColorEdge con DUE



Otros monitores sin DUE

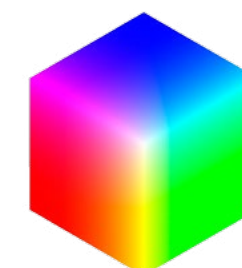


Ecualizador digital de uniformidad (DUE)

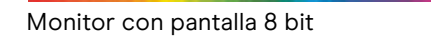
Visualización homogénea del color y el brillo en toda la pantalla.

Transiciones suaves

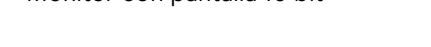
Tabla de consulta (LUT) de 16 bits para una visualización completamente fluida de los degradados, sin cambios de color ni bandas.



Monitor con pantalla 8 bit



Monitor con pantalla 10 bit



Representación de 10 bits

La representación de 10 bits permite más de mil millones de matices diferentes, 64 veces más que si se utilizan 8 bits.

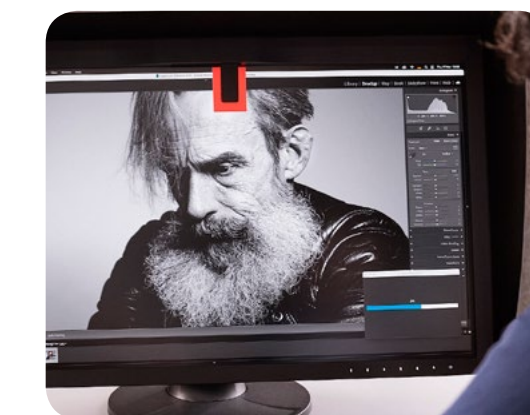
Resolución 4K

La altísima densidad de píxeles de 164 ppi muestra las imágenes con gran detalle.



Calibración por hardware

Calibración por hardware directamente en la tabla de consulta del monitor: rápida, fácil y sin pérdidas. La calibración se basa en la calibración de fábrica, lo que la hace única en términos de precisión y velocidad. Se tarda menos de dos minutos en calibrar el EIZO EX4 en modo estándar.

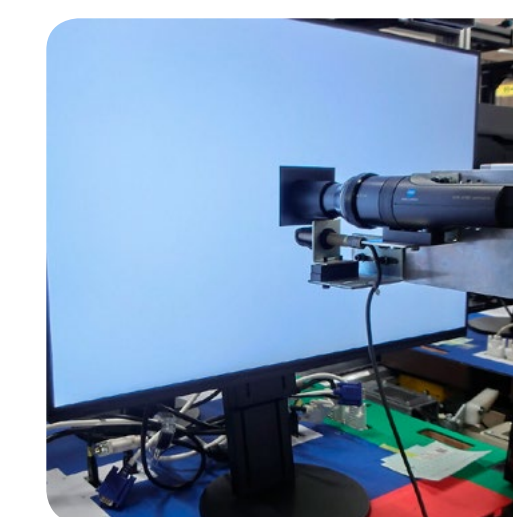
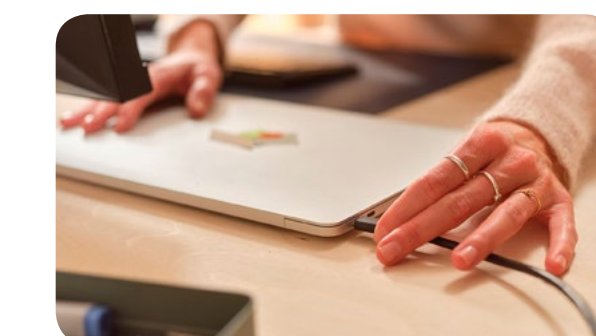


ColorNavigator

Software de EIZO sencillo y preciso para la calibración del hardware de los monitores ColorEdge, lo que permite una reproducción del color personalizada con precisión para satisfacer los requisitos exactos del uso previsto.

Conectividad avanzada por USB-C

Uno de los puertos admite la señal de vídeo y la conexión de datos y suministra hasta 60 vatios de potencia.



Calibración de fábrica

Configuración altamente precisa y personalizada de los colores y de la curva tonal con puntos de retícula muy ajustados, y en todos los colores primarios.



FOTO, VÍDEO, GRÁFICO

ITN Post

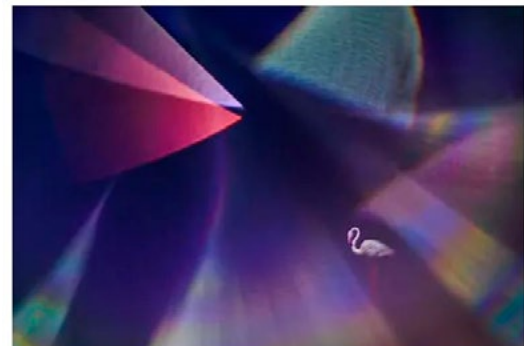
El flujo de trabajo HDR en ITN Post: Cómo los monitores EIZO dieron forma a la segunda temporada de "Los apocalipsis del pasado" de Netflix.



FOTO, VÍDEO, GRÁFICO

Fabio Antenore

"Fotografía hiperreal" es como llama el fotógrafo suizo Fabio Antenore a su estilo, que le ha valido atención y reconocimiento en todo el mundo.



FOTO, VÍDEO, GRÁFICO

Zeitweise

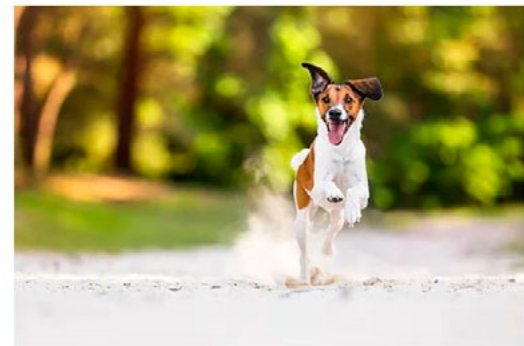
Jan Leßmann y Hermann Hirsch no solo son excelentes fotógrafos de naturaleza cuyas fotos, a menudo abstractas, ocupan regularmente los primeros puestos en concursos fotográficos de renombre.



FOTO, VÍDEO, GRÁFICO

Robert Maschke

El fotógrafo alemán Robert Maschke nos cuenta qué papel desempeña el ColorEdge CG2700X en su flujo de trabajo de edición de imágenes.



FOTO, VÍDEO, GRÁFICO

Diana Mehner

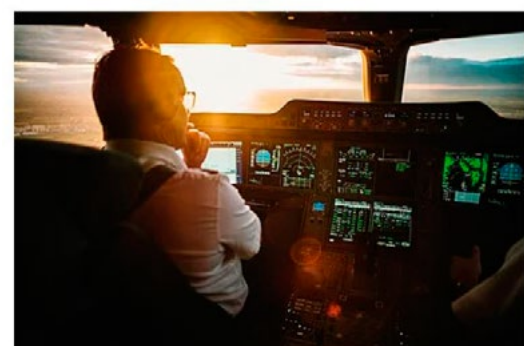
En una entrevista, la fotógrafa canina profesional Diana Mehner da consejos para hacer fotos poco comunes de amigos de cuatro patas.



FOTO, VÍDEO, GRÁFICO

Christin Necker

La fotógrafa y cineasta Christin Necker se propone inspirar a sus espectadores a través del poder de la narración visual y cuenta entre sus especialidades la fotografía time-lapse.



FOTO, VÍDEO, GRÁFICO

Mehrdad Abedi

Vistas espectaculares desde las ventanillas de la cabina: El auxiliar de vuelo y fotógrafo de viajes Mehrdad Abedi utiliza el ColorEdge CS2731 para el procesamiento de imágenes.



FOTO, VÍDEO, GRÁFICO

Edisen

Edisen es un socio global de servicios completos en comunicaciones, entretenimiento, postproducción y MarTech. Han elegido el monitor de referencia CG3146 para cumplir con sus exigencias en rendimiento y funcionalidad.



"Para nosotros es importante que nuestros datos estén disponibles 24 horas al día, 7 días a la semana".

- Paolo Galli - Jefe del Departamento Técnico, Canale 50

[Leer el caso >](#)



"Gracias a HybridMount, podemos tener todo nuestro archivo digital tanto in situ como en la nube".

- Ángel Trinchán, IT Manager de Entropy Studio

[Leer el caso >](#)



"QNAP tiene un excelente software de gestión de datos y es una marca que ayuda a sus clientes y proveedores".

- Max Tersch, Director de Operaciones de White Light Studio Co.,Ltd.

[Leer el caso >](#)



"El TVS-872XT es un recurso absolutamente esencial para nuestros exclusivos procesos de producción."

- Black Canopy Films

[Leer el caso >](#)



"Parkmedia - Mediapro utiliza QNAP para la postproducción de media digital."

- Parkmedia

[Leer el caso >](#)



"Optimización de los procesos de edición colaborativa gracias a un TVS-1282T3"

- Elastic Studios

[Leer el caso >](#)



"El TVS-673e de QNAP, con conectividad de 10GbE, ofrece un almacenamiento de datos seguro y un acceso de alta velocidad a los archivos."

- International Screen Academy

[Leer el caso >](#)



"Optimización de los flujos de trabajo de postproducción con el TVS-1282T3 y QSW-1208-8C"

- DeltaVision

[Leer el caso >](#)

PVD
480,51€

TS-464-8G

Compacto NAS de 4 bahías con un rendimiento superior. Con capacidad para un máximo de 66 TB de almacenamiento y 4 TB de caché SSD M.2, el TS-464 responde a sus desafíos multitarea para la administración de archivos, la copia de seguridad, la colaboración y la conversión de vídeo.




Conectividad
2,5 GbE


Cuatro núcleos
para funciones
multitarea


Conversión de
vídeo fluida


Actualización a
10GbE de dos
puertos


Transferencia USB
más rápida


Más ranuras SSD
NVMe M.2

DISCOS DUROS EN OFERTA

Especificaciones

🌟 Ver Discos y SO compatibles

CPU	Procesador Intel® Celeron® N5095 de cuatro núcleos y cuatro hilos, con potencia de hasta 2,9 GHz x86 de 64 bits
Interfaz	<ul style="list-style-type: none"> • 2x Ranuras PCIe M.2 2280 Gen 3 x1 • 2x Puerto 2,5 GbE (2,5G/1G/100M) • 1x Ranura PCIe Gen 3 x2 • 2x Puerto USB 2.0 • 2x Puertos Tipo-A USB 3.2 Gen 2 (10 Gbps) • 1x HDMI™ 2.1 (up to 4096 x 2160 @ 60Hz) • Puerto 5 GbE (5G/2,5G/1G/100M) Opcional a través de la tarjeta de expansión PCIe • Puerto 10 GbE Opcional a través de la tarjeta de expansión PCIe
Bahía de unidades	4 unidades SATA de 3,5" a 6Gb/s
Memoria Flash	4 GB (protección del sistema operativo de doble arranque)
Memoria del sistema / máxima	8 GB de memoria DDR4 SODIMM (1 módulo de 8 GB) / 16 GB (2 módulos de 8 GB)
Consumo energía típico / suspensión	40.53 W / 21.61 W
Dimensiones	165 × 170 × 226,5 mm (Altura x Anchura x Profundidad)

Para proyectos superiores a 3.000 euros en Qnap consulte descuentos con su comercial

✓ **Fotografía, Audio, Nube Privada para Freelance y Microempresa**

TS-673A-8G

PVD
724,74 €



2.5 GbE

El NAS AMD Ryzen™ de cuatro núcleos a 2,2 GHz con conectividad 2,5GbE admite la expansión PCIe y SSD NVMe M.2 para añadir conectividad de alta velocidad de 10GbE y SSD M.2; y el doble sistema operativo QTS y QuTS hero para una mayor flexibilidad.



Conectividad 2,5 GbE



Expansión PCIe flexible



Admite tarjetas gráficas NVIDIA®



Aceleración de caché SSD



Aplicaciones de virtualización



Compatible con el S.O. QTS/QuTS hero

DISCOS DUROS EN OFERTA

Especificaciones

🌟 [Ver Discos y SO compatibles](#)

CPU	Procesador AMD Ryzen™ V1500B integrado de cuatro núcleos y ocho hilos a 2,2 GHz
Interfaz	<ul style="list-style-type: none">• 2x 2,5G/1G/100M• 2x ranuras PCIe Gen 3 x4• 2x M.2 2280 PCIe Gen3 x1• 3x USB 3.2 Gen 2 Tipo-A 10Gbps• 1x USB 3.2 Gen 2 Tipo-C 5Gbps• Puerto 5 GbE (5G/2,5G/1G/100M) opcional a través de la tarjeta de expansión PCIe• Puerto 10 GbE opcional a través de la tarjeta de expansión PCIe• HDMI Opcional a través de un adaptador PCIe
Bahía de unidades	6 unidades SATA de 3,5" a 6Gb/s, 3Gb/s
Memoria Flash	5 GB (protección del sistema operativo de doble arranque)
Memoria del sistema / máxima	8 GB de RAM / 64 GB (2 módulos de 32 GB)
Consumo energía típico / suspensión	45.89 W / 21.89 W
Dimensiones	180,2 × 264,3 × 279,6 mm (Altura x Anchura x Profundidad)

Para proyectos superiores a 3.000 euros en Qnap consulte descuentos con su comercial

TBS-H574TX-I5-16G

**PVD Desde
1.475,06 €**

Diseñado para sets de rodaje, estudios pequeños, equipos de producción de vídeo de pequeña escala, usuarios domésticos y oficinas pequeñas. Compacto NASbook all flash con Thunderbolt™.

- Ofrece editores individuales con un espacio de almacenamiento de alta capacidad dedicado y conectividad 2,5GbE o superior (2,5/5/10GbE)
- Se pueden montar varios dispositivos NAS en la oficina y también se puede configurar una sincronización de carpetas específicas entre dispositivos NAS
- Uso de un switch 10GbE para la transferencia de datos

Especificaciones

Solicita aquí los discos para tu proyecto personalizado ✨

CPU	Intel® Core™ i5-1340PE 12C(4P+8E)/16T hasta 4.50GHz
Interfaz	<ul style="list-style-type: none">• 1x 10GBASE-T (10G/5G/2,5G/1G/100M)• 1x 2,5 GbE (2,5G/1G/100M)• 2x Thunderbolt™ 4• 5 x ranuras M.2 2280 PCIe Gen 3• 1x USB 2.0• 2x USB 3.2 Gen 2 (10 Gbps)• 1x HDMI™ 1.4b
Bahía de unidades	5 x E1.S hasta 15mm (5x PCIe Gen 3 x2)
Memoria Flash	5 GB (protección del sistema operativo de doble arranque)
Memoria del sistema / máxima	16 GB de RAM en placa / No ampliable
Consumo energía típico	46 W
Dimensiones	60 × 215 × 199 mm (Altura x Anchura x Profundidad)

Para proyectos superiores a 3.000 euros en Qnap consulte descuentos con su comercial

TVS-h874T-i9-64G

PVD Desde
3.308,83 €

Estación de trabajo de posproducción de alto rendimiento compacta para Mac. Con NAS Thunderbolt™ 4. Diseñado para creadores y estudios pequeños.

- Ideal para estudios con un máximo de 10 personas
- Ideal para oficinas pequeñas con estaciones de trabajo con poco espacio y un alto grado de funcionamiento independiente
- Las estaciones de trabajo son principalmente sistemas Mac® con Thunderbolt™
- El equipo de producción tiene necesidades de edición de posproducción en línea

DISCOS DUROS EN OFERTA

Especificaciones

✦ Ver Discos y SO compatibles

CPU	Procesador Intel® Core™ i9 de 16 núcleos (8P+8E) y 24 hilos
Interfaz	<ul style="list-style-type: none">• 2x Thunderbolt™ 4• 2x 2,5G/1G/100M/10M• 2x ranuras M.2 2280 PCIe Gen 4 x4• 1x USB 3.2 Gen 2 Tipo-C 10Gbps• 2x USB 3.2 Gen 2 Tipo-A 10Gbps• 1x HDMI™ 1.4b (hasta 4096 x 2160 a 30 Hz) <ul style="list-style-type: none">• Puerto 5 GbE (5G/2,5G/1G/100M) opcional a través de la tarjeta de expansión PCIe• Puerto 10 GbE opcional a través de la tarjeta de expansión PCIe
Bahía de unidades	8 unidades SATA de 3,5" a 6Gb/s, 3Gb/s
Memoria Flash	5 GB (protección del sistema operativo de doble arranque)
Memoria del sistema / máxima	64 GB de RAM / 64 GB (2 módulos de 32 GB)
Consumo energía típico / suspensión	104.35 W / 62.668 W
Dimensiones	180,2 × 329,3 × 279,6 mm (Altura x Anchura x Profundidad)

Para proyectos superiores a 3.000 euros en Qnap consulte descuentos con su comercial

TS-H1290FX-7232P-64G

**PVD Desde
5.097,87 €**

Solución de almacenamiento all-flash de baja latencia. Ideal para escenarios de almacenamiento de alto rendimiento y producción de vídeo.

- Para estudios con 25 personas o más
- Estudios profesionales que gestionan una producción de vídeo 8K y necesitan el máximo nivel de eficiencia de la transmisión y conectividad de red
- El equipo de trabajo utiliza principalmente sistemas que no son Mac®
- Se necesita edición de posproducción en línea y no preocupa tanto el espacio de almacenamiento total



Especificaciones

Solicita aquí los discos para tu proyecto personalizado ✨

CPU	Procesador AMD EPYC™ 7232P/7252 de 8 núcleos y 16 hilos (con potencia de hasta 3,2 GHz)
Interfaz	<ul style="list-style-type: none">• 2x 2,5G/1G/100M/10M• 2x puertos SmartNIC SFP28 25GbE• 3x USB 3.2 Gen 1• 4x Ranura PCIe
Bahía de unidades	12 x 2.5 pulgadas U.2 PCIe NVMe / SATA 6Gbps
Memoria Flash	5 GB (protección del sistema operativo de doble arranque)
Memoria del sistema / máxima	64 GB de RAM / 1 TB (8 módulos de 128 GB)
Consumo energía típico	134.41 W
Dimensiones	150 x 368 x 362 mm (Altura x Anchura x Profundidad)

Para proyectos superiores a 3.000 euros en Qnap consulte descuentos con su comercial

**PVD Desde
5.276,77 €**

TS-h1090FU-7232P-64G

Solución de almacenamiento all-flash de baja latencia. Ideal para escenarios de almacenamiento de alto rendimiento y producción de vídeo.

- Para estudios con 25 personas o más
- Estudios profesionales que gestionan una producción de vídeo 8K y necesitan el máximo nivel de eficiencia de la transmisión y conectividad de red
- El equipo de trabajo utiliza principalmente sistemas que no son Mac®
- Se necesita edición de posproducción en línea y no preocupa tanto el espacio de almacenamiento total



Especificaciones

Solicita aquí los discos para tu proyecto personalizado ✨

CPU	Procesador AMD EPYC™ 7302P de 16 núcleos y 32 hilos (con potencia de hasta 3,3 GHz)
Interfaz	<ul style="list-style-type: none">• 2x 2,5G/1G/100M/10M• 2x puertos SmartNIC SFP28 25GbE• 3x USB 3.2 Gen 1• 2x Ranura PCIe
Bahía de unidades	10 unidades NVMe PCIe U.2 / SATA de 2,5 a 6Gbps
Memoria Flash	5 GB (protección del sistema operativo de doble arranque)
Memoria del sistema / máxima	256 GB de RAM / 1 TB+(12 módulos de 128 GB)
Consumo energía típico	157.97 W
Dimensiones	44 × 430 × 582 mm (Altura x Anchura x Profundidad)

Para proyectos superiores a 3.000 euros en Qnap consulte descuentos con su comercial

✓ **Audiovisual, 8K, 4K, On-premise workflow, Streaming, Broadcasting, Nube Privada y Centro de Datos**

TS-h2490FU-7232P-64G

**PVD Desde
7.063,00 €**

Almacenamiento all-flash U.2 NVMe de 24 bahías basado en ZFS creado para cargas de trabajo virtualizadas de alto rendimiento y baja latencia, centros de datos y transmisiones de 8K.



Rendimiento
SSD óptimo



Pasarela de
almacenamiento en la
nube



Almacenamiento de escala
petabyte



Aplicaciones de
virtualización

AMD
EPYC



Especificaciones

Solicita aquí los discos para tu proyecto personalizado ✨

CPU	Procesador AMD EPYC™ 7232P/7252 de 8 núcleos y 16 hilos (con potencia de hasta 3,2 GHz)
Interfaz	<ul style="list-style-type: none">• 2x 2,5G/1G/100M/10M• 2x SmartNIC SFP28 25GbE• 2x USB 3.2 Gen 1• 5x Ranura PCIe
Bahía de unidades	24 unidades NVMe PCIe U.2 de 2,5"
Memoria Flash	5 GB (protección del sistema operativo de doble arranque)
Memoria del sistema / máxima	64 GB de RAM / 4 TB (16 módulos de 256 GB)
Consumo energía típico	277.64 W
Dimensiones	88,3 × 480,97 × 510,23 mm (Altura x Anchura x Profundidad)

Para proyectos superiores a 3.000 euros en Qnap consulte descuentos con su comercial

✓ **Audiovisual, 8K, 4K, On-premise workflow, Streaming, Broadcasting, Nube Privada y Centro de Datos**

TDS-h2489FU-4314-256G

**PVD Desde
17.889,00 €**

Almacenamiento ZFS all-flash NVMe con dos procesadores (2 de 8 núcleos y 2 de 16 núcleos) diseñado para servidores de archivos sensibles a la latencia, cargas de trabajo virtualizadas y transmisiones 4K/8K. (admite el sistema operativo QuTS hero o QTS)



Rendimiento y resistencia de SSD optimizados



Pasarela de almacenamiento en la nube



Expansión flexible del almacenamiento



Aplicaciones de virtualización

Especificaciones

Solicita aquí los discos para tu proyecto personalizado ✨

CPU	2 procesadores Intel® Xeon® Silver 4314 de 16 núcleos/32 hilos (con potencia de hasta 3,4 GHz)
Interfaz	<ul style="list-style-type: none">• 4x 2,5G/1G/100M/10M• 2x SmartNIC SFP28 25GbE• 2x M.2 2280 NVMe PCIe• 4x USB 3.2 Gen 1• 2x Ranura PCIe
Bahía de unidades	24 (16 x 2.5 pulgadas U.2 PCIe NVMe + 8 x 2.5 pulgadas U.2 PCIe NVMe/SATA 6Gbps)
Memoria Flash	5 GB (protección del sistema operativo de doble arranque)
Memoria del sistema / máxima	256 GB de RAM / 1 TB (32 módulos de 32 GB)
Consumo energía típico	467.59 W
Dimensiones	88,3 x 446,2 x 713,2 mm (Altura x Anchura x Profundidad)

Para proyectos superiores a 3.000 euros en Qnap consulte descuentos con su comercial

DISCOS DUROS EN OFERTA
PRECIOS ÚNICOS EN EL MERCADO



Disco NAS 4 TB

90,00 €

Disco duro NAS oficial Qnap solución adecuada para aplicaciones datacenter, vigilancia centralizada y aplicaciones de hiperescala. Este modelo usa una interfaz SATA. Cuenta con 4 TB y Con 512e/4kn de tamaño de sector.



Disco NAS 8 TB

149,00 €

Disco duro NAS oficial Qnap solución adecuada para aplicaciones datacenter, vigilancia centralizada y aplicaciones de hiperescala. Este modelo usa una interfaz SATA. Cuenta con 8 TB y está diseñado para trabajar 24x7.



Disco NAS 12 TB

209,00 €

Disco duro NAS oficial Qnap solución para aplicaciones datacenter, vigilancia centralizada y aplicaciones de hiperescala. Este modelo usa una interfaz SATA. Cuenta con 12 TB y está diseñado para trabajar 24x7.



Disco NAS 16 TB

279,00 €

Disco duro NAS oficial Qnap solución para aplicaciones datacenter, vigilancia centralizada y aplicaciones de hiperescala. Este modelo usa una interfaz SATA. Cuenta con 16 TB y está diseñado para trabajar 24x7.



Disco NAS 20 TB

369,00 €

Disco duro NAS oficial Qnap solución para aplicaciones datacenter, vigilancia centralizada y aplicaciones de hiperescala. Este modelo usa una interfaz SATA. Cuenta con 20 TB y está diseñado para trabajar 24x7.



Disco Enterprise 4 TB

145,00 €

Disco duro ENTERPRISE oficial Qnap solución adecuada para aplicaciones datacenter, vigilancia centralizada y aplicaciones de hiperescala. Este modelo usa una interfaz SATA. Cuenta con 4 TB y 5400RPM y caché de 256MB.



Disco Enterprise 8 TB

149,00 €

Disco duro ENTERPRISE oficial Qnap solución para aplicaciones datacenter, vigilancia centralizada y aplicaciones de hiperescala. Este modelo usa una interfaz SATA. Cuenta con 8 TB y está diseñado para trabajar 24x7.



Disco Enterprise 12 TB

239,00 €

Disco duro ENTERPRISE oficial Qnap solución para aplicaciones datacenter, vigilancia centralizada y aplicaciones de hiperescala. Este modelo usa una interfaz SATA. Cuenta con 12 TB y está diseñado para trabajar 24x7.



Disco Enterprise 16 TB

269,00 €

Disco duro ENTERPRISE oficial Qnap solución para aplicaciones datacenter, vigilancia centralizada y aplicaciones de hiperescala. Este modelo usa una interfaz SATA. Cuenta con 16 TB y está diseñado para trabajar 24x7.



Disco Enterprise 20 TB

449,00 €

Disco duro ENTERPRISE oficial Qnap solución para aplicaciones datacenter, vigilancia centralizada y aplicaciones de hiperescala. Este modelo usa una interfaz SATA. Cuenta con 20 TB y está diseñado para trabajar 24x7.



Rail-B02

Guía para montaje de NAS en Rack.

55,67 €

PVD Promo
560 € + IVA

CS2400S

El CS2400S combina una excelente calidad de imagen con una conectividad de última generación, lo que lo convierte en el monitor básico de 24" ideal para los profesionales creativos más exigentes.



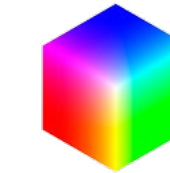
Resolución WUXGA
24 pulgadas con
altura extra



Conectividad USB-C



Calibración por
hardware



Colores perfectos
LUT de 16 bits



Adobe RGB

Especificaciones

Ver ficha técnica

Panel	24,1" IPS (Wide Gamut)
Conexiones	<ul style="list-style-type: none">• USB-C (DisplayPort Alt Mode, HDCP 2.3), DisplayPort (HDCP 2.3), HDMI (Deep Color, HDCP 2.3)• USB 5Gbps (USB 3)• USB de entrada: 1 x tipo C (DisplayPort Alt Mode, alimentación 70 W máx.), 1 x tipo B• USB de bajada: 4 x Typ A (2 x 5Gbps (USB 3), 2 x USB 2)• DisplayPort, HDMI (RGB, YUV)
Formato / Resolución	16:10 / 1920 x 1200
Brillo máx. / Recomendado	410 cd/m ² / 120 cd/m ²
Ratio Contraste	1350:1
Máx. ángulo de visión horizontal / vertical	178° / 178°
Dimensiones con soporte	554 x 396-551 x 245 mm (Anchura x Altura x Profundidad)

5 AÑOS GARANTIA

PVD Promo
777 € + IVA

CS2731

Precisión, exactitud cromática y conectividad de última generación a través de USB-C. Esto convierte al monitor en la interfaz central del flujo de trabajo gráfico de los profesionales creativos más exigentes.



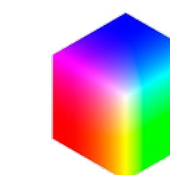
27" pulgadas



Ecualizador de uniformidad digital (DUE)



Calibración por hardware



Colores perfectos LUT de 16 bits



Adobe RGB

Especificaciones

Ver ficha técnica

Panel	27", 68,5 cm, IPS (Wide Gamut)
Conexiones	<ul style="list-style-type: none">• USB-C (DisplayPort Alt Mode, HDCP 1.3), DisplayPort (HDCP 1.3), HDMI (Deep Color, HDCP 1.4), DVI-D (HDCP 1.4)• USB 5Gbps (USB 3)• USB de entrada: 1 x tipo C (DisplayPort Alt Mode, alimentación 60 W máx.), 1 x tipo B• USB de bajada: 4 x Typ A (2 x 5Gbps (USB 3), 2 x USB 2)• Señal gráfica: USB-C, DVI Single Link (TMDS), DisplayPort, HDMI (RGB, YUV)
Formato / Resolución	16:9 / 2560 x 1440
Brillo máx.	350 cd/m ²
Ratio Contraste	1000:1
Máx. ángulo de visión horizontal / vertical	178° / 178°
Dimensiones con soporte	638 x 404,1-559,1 x 265 mm (Anchura x Altura x Profundidad)

5 AÑOS GARANTIA

CG2400S

PVD Promo
1.182 € + IVA

El CG2420 convence con un principio sencillo: muestra las cosas tal y como son. De ello se encarga el microprocesador EIZO, desarrollado especialmente para la reproducción y calibración precisas del color.



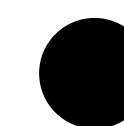
24" pulgadas



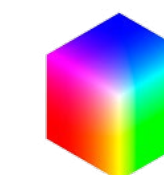
Ecualizador de uniformidad digital (DUE)



Calibración por hardware



True Black



Colores perfectos LUT de 16 bits



Adobe RGB

Próximamente

Especificaciones

[Ver ficha técnica](#) 

Panel	24", 61,1 cm, IPS (Wide Gamut)
Conexiones	<ul style="list-style-type: none">• USB Type-C (DisplayPort Alt Mode, HDCP 2.3), DisplayPort (HDCP 2.3), HDMI (Deep Color, HDCP 2.3)• USB de entrada: USB 5Gbps: Type-C (DisplayPort Alt Mode, Power Delivery Source 70 W max.), USB 5Gbps: Type-B• USB de bajada: USB 5Gbps: Type-A x 2, USB 2.0: Type-A x 2
Formato / Resolución	16:10 / 1920 x 1200
Brillo máx.	410 cd/m ²
Ratio Contraste	1800:1
Máx. ángulo de visión horizontal / vertical	178° / 178°
Dimensiones con soporte	564.4 x 413.1 - 568.1 x 330 mm (Anchura x Altura x Profundidad)

5 AÑOS GARANTIA

CS2740

PVD Promo
1.110 € + IVA

Ultra nítido, detallado y prístino, el CS2740 muestra imágenes, vídeos y gráficos. Gracias a la conectividad USB-C, el CS2740 se convierte en la interfaz central del flujo de trabajo gráfico de los profesionales creativos más exigentes.



27" pulgadas



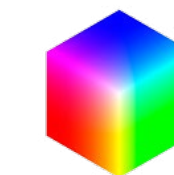
Ecualizador de uniformidad digital (DUE)



Calibración por hardware



Monitor 4K



Colores perfectos LUT de 16 bits



Adobe RGB

Especificaciones

Ver ficha técnica

Panel	26,9", 68,4 cm, IPS (Wide Gamut)
Conexiones	<ul style="list-style-type: none">• USB-C (DisplayPort Alt Mode, HDCP 1.3), DisplayPort (HDCP 1.3), HDMI (Deep Color, HDCP 1.4/2.2)• USB 5Gbps (USB 3)• Conexión de red RJ-45• USB de entrada: 1 x tipo C (DisplayPort Alt Mode, alimentación 60 W máx.), 1 x tipo B• USB de bajada: 4 x Typ A (2 x 5Gbps (USB 3), 2 x USB 2)• Señal gráfica: USB-C, DisplayPort, HDMI (RGB, YUV)
Formato / Resolución	16:9 / 3840 x 2160 (4K UHD)
Brillo máx.	350 cd/m ²
Ratio Contraste	1000:1
Máx. ángulo de visión horizontal / vertical	178° / 178°
Dimensiones con soporte	638 x 404-559 x 265 mm (Anchura x Altura x Profundidad)

5 AÑOS GARANTIA

CG2700S

PVD Promo
1.488 € + IVA

CG2700S combina precisión sin concesiones y comodidad con conectividad: gracias a la conectividad USB-C y LAN, se integra en cualquier flujo de trabajo moderno.



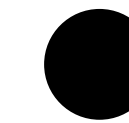
27" pulgadas



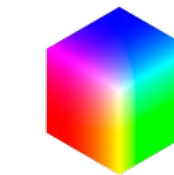
Ecualizador de uniformidad digital (DUE)



Calibración por hardware



True Black



Colores perfectos LUT de 16 bits



Adobe RGB

Especificaciones

Ver ficha técnica

Panel	27", 68,5 cm, IPS (Wide Gamut)
Conexiones	<ul style="list-style-type: none">• USB-C (DisplayPort Alt Mode, HDCP 1.3/2.3), Display-Port (HDCP 1.3), HDMI (Deep Color, HDCP 1.4/2.3)• USB 5Gbps (USB 3)• Conexión de red RJ-45• USB de entrada: 1 x tipo C (DisplayPort Alt Mode, alimentación 92 W máx.), 1 x tipo B• USB de bajada: 4 x Typ A (2 x 5Gbps (USB 3), 2 x USB 2)• Señal gráfica: DisplayPort (RGB, YCbCr), HDMI (RGB, YCbCr)
Formato / Resolución	16:9 / 2560 x 1440
Brillo máx. / Recomendado	400 cd/m ² / 120 cd/m ²
Ratio Contraste	1600:1
Máx. ángulo de visión horizontal / vertical	178° / 178°
Dimensiones con soporte	638 x 416-571 x 245 mm (Anchura x Altura x Profundidad)

5 AÑOS GARANTIA



PVD Promo
2.300 € + IVA

CG2700X

4K UHD, 500 cd/m² de brillo máximo, objetivos HDR, USB-C con más de 90 W Power Delivery y conectividad LAN hacen del CG2700X el monitor ideal para los creativos más exigentes.



27" pulgadas

HDR

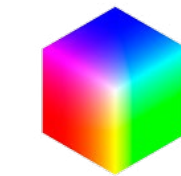
Modo HDR



Calibración por hardware



Monitor 4K UHD



Colores perfectos
LUT de 16 bits



Adobe RGB

Especificaciones

Ver ficha técnica

Panel	27", 68,4 cm, IPS (Wide Gamut)
Conexiones	<ul style="list-style-type: none">• USB-C (DisplayPort Alt Mode, HDCP 1.3/2.3), Display-Port (HDCP 1.3), HDMI (Deep Color, HDCP 1.4/2.3)• USB 5Gbps (USB 3)• Conexión de red RJ-45• USB de entrada: 1 x tipo C (DisplayPort Alt Mode, alimentación 94 W máx.), 1 x tipo B• USB de bajada: 4 x Typ A (2 x 5Gbps (USB 3), 2 x USB 2)• Señal gráfica: DisplayPort (RGB, YCbCr), HDMI (RGB, YCbCr)
Formato / Resolución	16:9 / 3840 x 2160 (4K UHD)
Brillo máx. / Recomendado	500 cd/m ² / 120 cd/m ²
Ratio Contraste	1450:1
Máx. ángulo de visión horizontal / vertical	178° / 178°
Dimensiones con soporte	638 x 416-571 x 245 mm (Anchura x Altura x Profundidad)

5 AÑOS GARANTIA



PVD Promo
3.150 € + IVA

CG319X

En el mundo del vídeo 4K, así como para fotógrafos y diseñadores gráficos, el CG319X ofrece ventajas decisivas: Muestra los contenidos con extrema nitidez gracias a su resolución de 149 ppi.



31" pulgadas

HDR

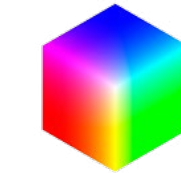
Modo HDR



Calibración por hardware



Monitor 4K UHD



Colores perfectos
LUT de 16 bits



Adobe RGB

Especificaciones

Ver ficha técnica

Panel	31,1", 78,9 cm, IPS (Wide Gamut)
Conexiones	<ul style="list-style-type: none">• 2x DisplayPort (HDCP 1.3), 2x HDMI (Deep Color, HDCP 1.4/2.2)• USB 5Gbps (USB 3)• USB de entrada: 1 x tipo B• USB de bajada: 3 x tipo A• Señal gráfica: DisplayPort, HDMI (RGB, YUV)
Formato / Resolución	17:9 / 4096 x 2160 (4K DCI)
Brillo máx. / Recomendado	350 cd/m ² / 120 cd/m ²
Ratio Contraste	1500:1
Máx. ángulo de visión horizontal / vertical	178° / 178°
Dimensiones con soporte	735 x 434 - 588 x 290 mm (Anchura x Altura x Profundidad)

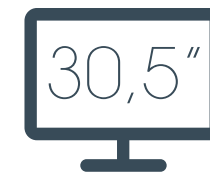
5 AÑOS GARANTIA



PVD Promo
22.500 € + IVA

PROMINENCE CG1

Monitor de referencia HDR profesional con sensor de calibración integrado y conectividad IP, SDI y HDMI de última generación.



30,5" pulgadas

HDR

HDR Real



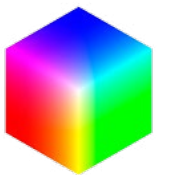
Calibración por hardware



Resolución DCI 4K



Ecualizador de uniformidad digital (DUE)



LUT 3D y emulación

Especificaciones

Ver ficha técnica

Panel	30,5", 77,5 cm, Dual Layer IPS (Wide Gamut, 10 Bit)
Conexiones	<ul style="list-style-type: none">• 2x SFP28 (25GbE, ST 2110) direct IP, 2x BNC (12G/6G/3G/HD-SDI), 2x BNC (3G/HD-SDI), DisplayPort (HDCP 2.3), HDMI (Deep Color, HDCP 2.3)• Salidas de señal: 2 x BNC (12G/ 6G/3G/HD-SDI, through-out (active)), 2 xBNC (3G/HD-SDI, through-out (active))• USB 5Gbps (USB 3), Interfaz de control RJ45• USB de entrada: 2 x tipo B, USB de bajada: 3 x tipo A• Señal gráfica: DisplayPort, HDMI (RGB, YUV)
Formato / Resolución	17:9 / 4096 x 2160 (4K DCI)
Brillo máx.	1000 cd/m ²
Ratio Contraste	1000000:1
Máx. ángulo de visión horizontal / vertical	178° / 178°
Dimensiones con soporte	746.8 x 482.7 x 208 mm (Anchura x Altura x Profundidad)

5 AÑOS GARANTIA

PVD Promo
429 € + IVA

FLT

El primer monitor de sobremesa del mundo que alcanza la clasificación más alta de la etiqueta energética europea. La clasificación en la clase A de eficiencia energética significa un consumo de energía excepcionalmente bajo.



Monitor de 24"
pulgadas



Conectividad USB-C



Solo 6W de consumo
de potencia



Brazo articulado
incluido de serie



1º Clase A del mundo
en Etiq. Energética

Especificaciones

Ver ficha técnica

Panel

23,8" IPS (Wide Gamut)

Conexiones

- Entradas de señal: USB-C (DisplayPort Alt Mode, HDCP 1.3)
- USB 5Gbps (USB 3)
- USB de entrada: 1 x tipo C (DisplayPort Alt Mode, alimentación 60 W máx.)
- USB de bajada: 1 x tipo C (DisplayPort Alt Mode, alimentación 15 W máx.)
- Señal gráfica: USB-C

Formato / Resolución

16:9 / 1920 x 1200

Brillo máx.

250 cd/m²

Ratio Contraste

1000:1

Máx. ángulo de visión horizontal / vertical

178° / 178°

Dimensiones de la pantalla

550,2 x 327,8 x 24,4 mm (Anchura x Altura x Profundidad)

5 AÑOS GARANTIA

PVD Promo
240 € + IVA

Colores de monitor disponibles



EV2480

El EV2480 se convierte en un dock para tabletas y portátiles gracias a su interfaz USB-C. Alimentación, imagen, datos, audio, teclado y ratón, lo conecta todo al ordenador con un solo cable.



Monitor de 24"
pulgadas



Conectividad USB-C.
Carga tu portátil
desde el monitor



Ergonomía. Trabaja
cómodo y relajado



Conecta periféricos
directamente a tu
monitor



Cuidado a tu vista
con control de auto-
brillo, sin parpadeos o
reducción de luz azul

Especificaciones

Ver ficha técnica

Panel

23,8" IPS (Wide Gamut)

Conexiones

- Entradas de señal: USB-C (DisplayPort Alt Mode, HDCP 1.3), DisplayPort (HDCP 1.3), HDMI (HDCP 1.4)
- USB 5Gbps (USB 3)
- USB de entrada: 1 x tipo C (DisplayPort Alt Mode, alimentación 70 W máx.)
- USB de bajada: 4x tipo A
- Señal gráfica: USB-C, DisplayPort, HDMI (RGB, YUV)

Formato / Resolución

16:9 / 1920 x 1080

Brillo máx.

250 cd/m²

Ratio Contraste

1000:1

Máx. ángulo de visión horizontal / vertical

178° / 178°

Dimensiones de la pantalla

537,8 x 332,4 - 523,6 x 230 mm (Anchura x Altura x Profundidad)

5 AÑOS | **GARANTIA**

PVD Promo
540 € + IVA

Colores de monitor disponibles



EV2760

Resolución, antirreflejos y ausencia de parpadeos a nivel profesional: los puntos fuertes de la EV2760. HDMI, DVI-D y dos entradas DisplayPort, así como cuatro puertos USB de bajada, ofrecen la mayor conectividad.



Monitor de 24" pulgadas



Conectividad USB-C.
Carga tu portátil desde el monitor



Modo picture by picture



Conecta periféricos directamente a tu monitor



Cuidado a tu vista con control de auto-brillo, sin parpadeos o reducción de luz azul

Especificaciones

Ver ficha técnica

Panel	27" IPS (Wide Gamut)
Conexiones	<ul style="list-style-type: none">Entradas de señal: 2x DisplayPort (HDCP 1.3), HDMI (HDCP 1.4), DVI-D (HDCP 1.4)USB 5Gbps (USB 3)USB de entrada: 1 x tipo BUSB de bajada: 4x tipo ASeñal gráfica: DisplayPort, HDMI (RGB, YUV), DVI Dual Link (TMDS)
Formato / Resolución	16:9 / 2560 x 1440
Brillo máx.	350 cd/m ²
Ratio Contraste	1000:1
Máx. ángulo de visión horizontal / vertical	178° / 178°
Dimensiones de la pantalla	611,7 x 376,3-545,3 x 230 mm (Anchura x Altura x Profundidad)

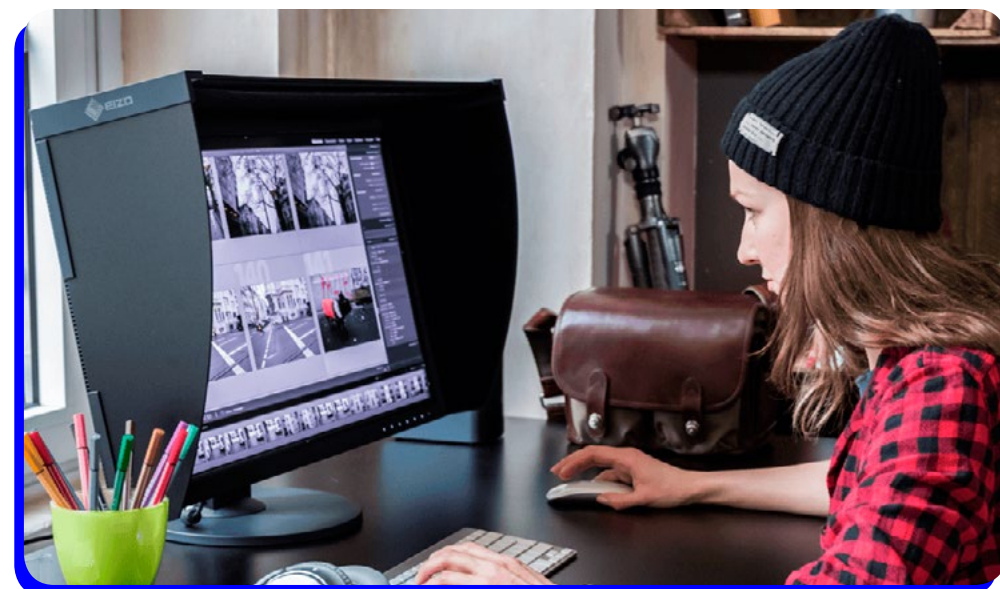
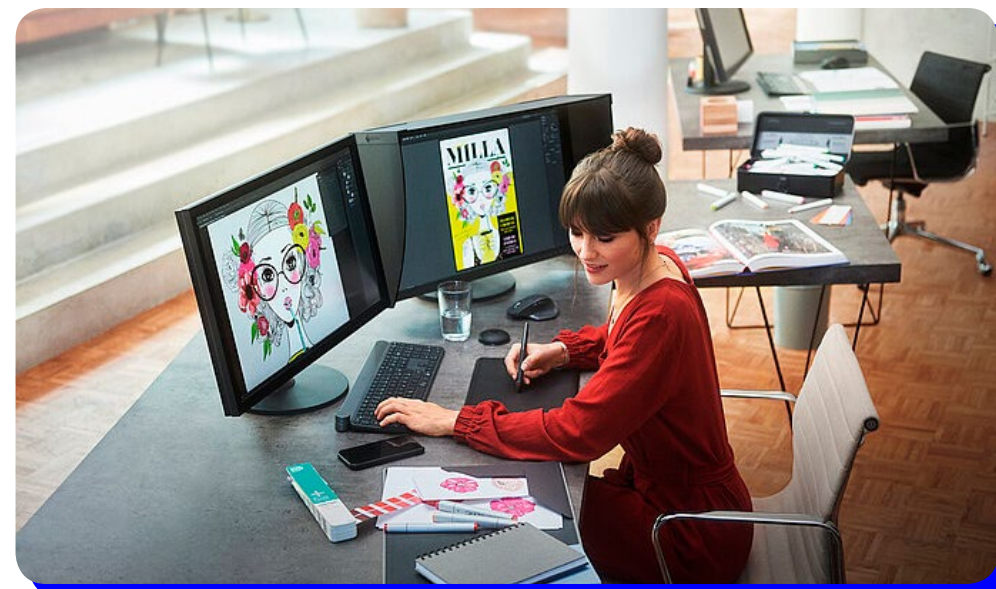
5 AÑOS GARANTIA

EIZO GARANTÍAS AVANZADAS EN IBERIA

5 AÑOS GARANTIA

La extensión de garantía limitada de EIZO: garantía de forma limitada por 5 años la sustitución gratuita del equipo averiado en 24H por unidad similar de swap siempre que el aviso se produzca antes de las 15:00 hrs. mientras se repara la unidad averiada. Todos los gastos de transporte cubiertos por EIZO Iberia en caso de intervención en garantía dentro del área peninsular.

Sustitución: Sustitución gratuita del equipo averiado en 24H por unidad de swap siempre que el aviso se produzca antes de las 15:00 hrs. mientras se repara la unidad averiada. Todos los gastos de transporte cubiertos por EIZO Iberia en caso de intervención en garantía dentro del área peninsular. Asistencia a la instalación y calibración de los equipos opcional sujeta a la aprobación del presupuesto llamando al +34 91 6574822.



Transporte: Todos los gastos de transporte cubiertos por Eizo Iberia en caso de intervención en garantía dentro del área peninsular.*

**Para condiciones fuera de la Península Ibérica consulte con su comercial.*

QNAP GARANTÍAS AVANZADAS EN IBERIA

QNAP Systems, Inc. ofrece una cobertura de **5 años de garantía** comercial con servicio telefónico y reemplazo avanzado NBD 24/7 (Next Business Day), con la opción de incluir intervención in situ.



ARP5

Durante el período de garantía, si experimenta alguna incidencia en su NAS o Switch QNAP cubierto por ARP5, le ofrecemos una solución inmediata. El servicio de reemplazo avanzado garantiza que podrá recibir un NAS o Switch del mismo modelo o uno superior el siguiente día laborable, sin ningún coste adicional.

NUEVO SERVICIO DE INSTALACIÓN REMOTA NAS

• 249 € PVD

