

# COMPUTER & PERIFERICOS

## Productos



### PC's

Con Fujitsu y HP ofrecemos una completa gama profesional llena de recursos personalizables para su uso en empresas.



### PORTÁILES

FUJITSU LIFEBOOK con soluciones individuales de gran alcance. Amplias opciones de configuración proporcionan la máxima flexibilidad.



### EQUIPOS RUGERIZADOS

Preparados para cualquier entorno hostil con temperaturas extremas, caídas desde una altura de 180 cm y equipados con un revestimiento especial de protección resistente al agua y al polvo.



### SCANNERS

Con Fujitsu y Panasonic nos especializamos en el mercado de la digitalización de documentos con soluciones de escaneado avanzadas en las categorías de escáneres para grupos de trabajos, departamentos y alta producción.



### MULTIFUNCIONES

Color o blanco y negro, con o sin conexión de red, alta capacidad de papel, impresión desde dispositivos móviles, funciones profesionales o impresión a doble cara.



### SWITCHES

Innovadoras soluciones de conmutación para uso doméstico, empresas y proveedores de servicio sin el coste y la complejidad inherentes a la TI de gran tamaño.



### LAN INALÁMBRICA

Soluciones flexibles y escalables a velocidad de gigabit. Ahora, mas trabajadores móviles pueden obtener lo que necesitan: en cualquier momento, en cualquier lugar.



### MODEMS

Productos como routers Wi-Fi, módems y routers de xDSL /cable, así como routers 3G / 4G, etc., ofrecen portales de conexión rápida a Internet.

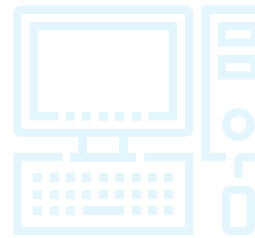


### WIRELESS

Soluciones de redes inalámbricas unificadas que permiten a toda clase de empresas crear entornos de red de alta movilidad y productividad con costes asequibles.

## Fabricantes





## Soluciones

### GESTIÓN EMPRESARIAL

Descubre la gama de dispositivos profesionales con el nuevo sistema operativo Windows 10, el complemento perfecto para un lugar de trabajo centrado en el ser humano. Todo lo que necesita para trabajar de forma segura y moderna.

### INFRAESTRUCTURA DE RED

uestras infraestructuras gestionadas (switches de cualquier nivel, puntos de acceso, controladoras, routers... ) le ofrecen los últimos avances en tecnología de redes para una flexibilidad definitiva en su despliegue, y para que su inversión sea siempre la más segura y fiable del mercado.

### GESTIÓN DOCUMENTAL

Apuesta por el líder en el mercado de la digitalización de documentos que cuenta con soluciones de escaneo avanzadas en las categorías de escáneres para grupos de trabajos, departamentos y producción.

## Servicios Profesionales

### PREVENTA



- Estudio de la necesidad del partner
- Diseño de la solución
- Oferta/Configuración de la solución
- Defensa de la solución junto con el partner en el cliente final

### IMPLEMENTACIÓN



- Instalación y puesta en marcha del equipamiento hardware adquirido
- Proyectos de Networking
- Proyectos de Mensajería Electrónica y Bases de Datos

### POSTVENTA



- Mantenimientos
- Bonos de horas
- Primer nivel de soporte
- Escalado a nuestros fabricantes de incidencias

## Formación

### OFRECEMOS

Aryan ofrece servicios de formación orientados a que nuestros partners conozcan mejor nuestros fabricantes y, de esta forma, ayudarles a detectar oportunidades de negocio.

### CÓMO

- Formación técnico-comercial: fortalezas y oportunidades de negocio
- Formación técnica sobre las principales soluciones y/o productos
- Transferencia de Conocimiento durante las implantaciones de soluciones
- Certificaciones Oficiales de fabricante (sujetas a disponibilidad)

### FABRICANTES

**FUJITSU**

**brother**  
at your side

**Panasonic**  
BUSINESS

**tp-link**

**NETGEAR**  
Everybody's connecting.

## Contacto

**Aryan Comunicaciones S.A**  
Avda.de la Industria, N° 4,  
Natea Business Park. E2. Portal 2. Planta 3  
28108 Alcobendas (Madrid).

**Tel** 91 657 48 48  
**Fax** 902 550 976  
**Email** marketing@aryan.es  
**Web** www.aryan.es



@aryan\_VAD